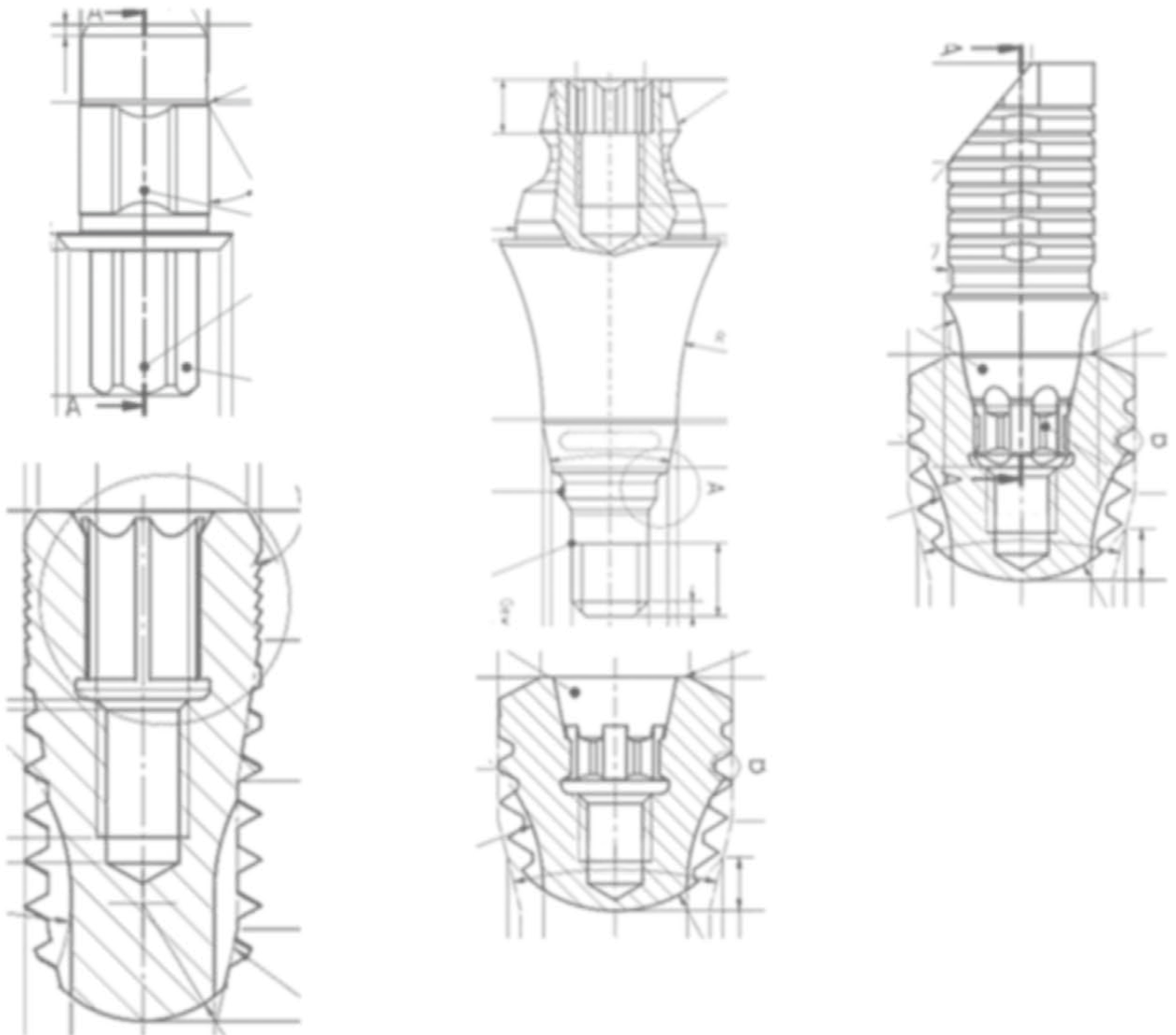


Technische Daten



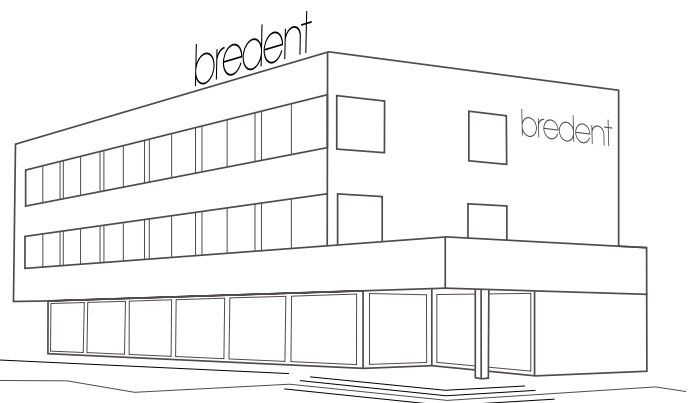
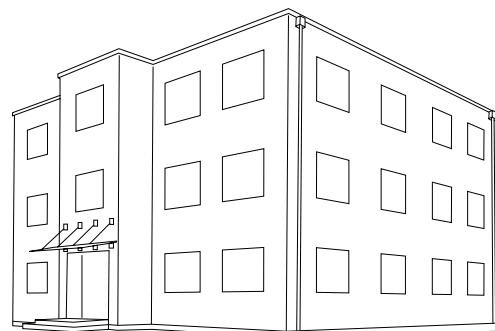
Wer wir sind

Die breident group ist eine familiengeführte und international agierende Unternehmensgruppe, die schon seit 1974 richtungsweisende Komplettlösungen zur dentalen Versorgung der Patienten anbietet. Die langjährige Erfahrung und Innovationskraft macht uns zu einer sicheren Wahl für Kunden und ein Vorbild für den Dentalmarkt. Die Unternehmensgruppe besteht aus breident, breident medical, Dental Concept Systems und HELBO. Sie ergeben ein Zusammenwirken, das optimal aufeinander abgestimmt ist und komplette Systemlösungen in der Implantat Prothetik ermöglicht. Die Therapien sind nach dem deutschen Qualitätsstandard hergestellt. Kurzum –

We are one!

Was uns ausmacht

Die breident group gestaltet ihre Unternehmenskultur entsprechend ihrer definierten Werte als Grundlage für die Zusammenarbeit unter Mitarbeitern, mit Kunden und Geschäftspartnern für langfristige Beziehungen und innovative Kooperationen.



Inhalt

	Seite
Nomenklatur	4
copaSKY	
Implantate	8
Prothetik	10
narrowSKY / blueSKY / SKY classic	
SKY Implantate	22
Prothetik	23
whiteSKY	
Implantate	38
Prothetik	39
SKY pro guide – Instrumente	40
Chirurgische und prothetische Instrumente	48
Übersicht	56
Materialien	58

Nomenklatur

Farbcode Implantatdurchmesser / Bohrer _____

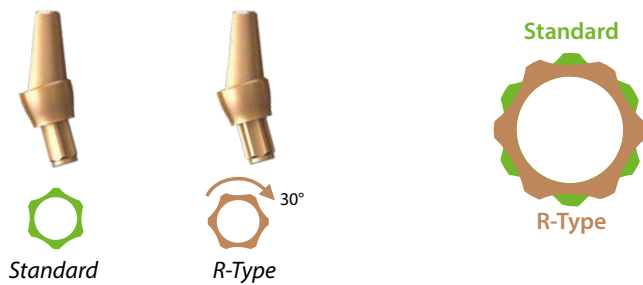


Abutments und Kappen _____

Der Sprachgebrauch bei bredent medical ist folgender:

- Abutment → Direkt ins Implantat gesteckt (Implantatniveau)
- Kappe / coping → Auf dem Abutment verwendet (Abutmentniveau)

Interface mit 30°-Drehung für abgewinkelte Abutments (R-Variante) _____



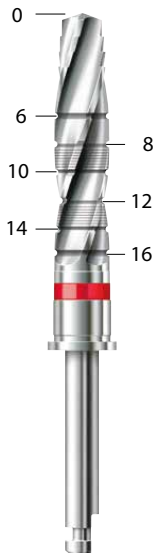
12 Positionen mit angulierten Abutments

- 6 Positionen Standard
- + 6 Positionen R-Type

Bezeichnungen / Beschriftung Instrument (Bohrer)

Bohrtiefen

entsprechend der
Implantatlänge in mm



Lasermarkierungen

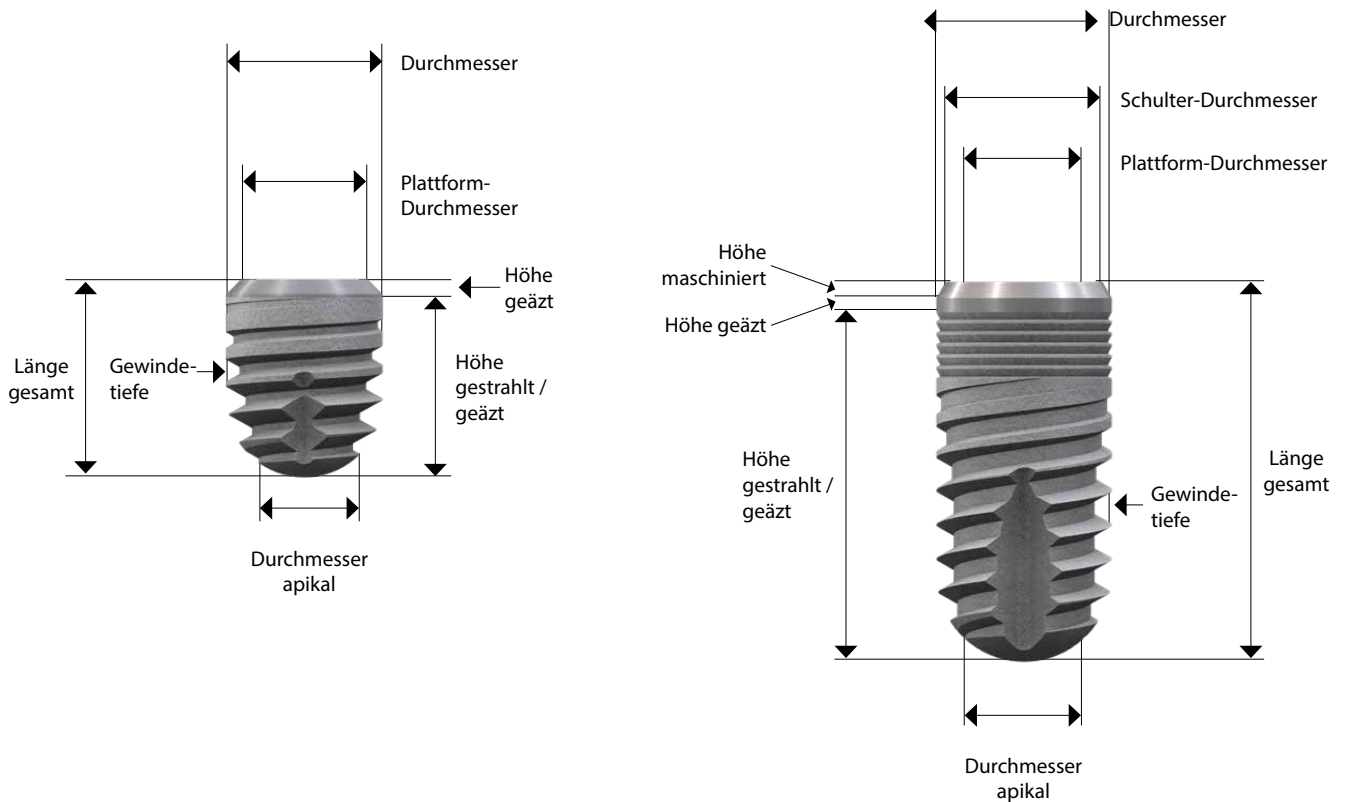
Breite Farbstreifen:
Verwendung im
harten Knochen (D1)



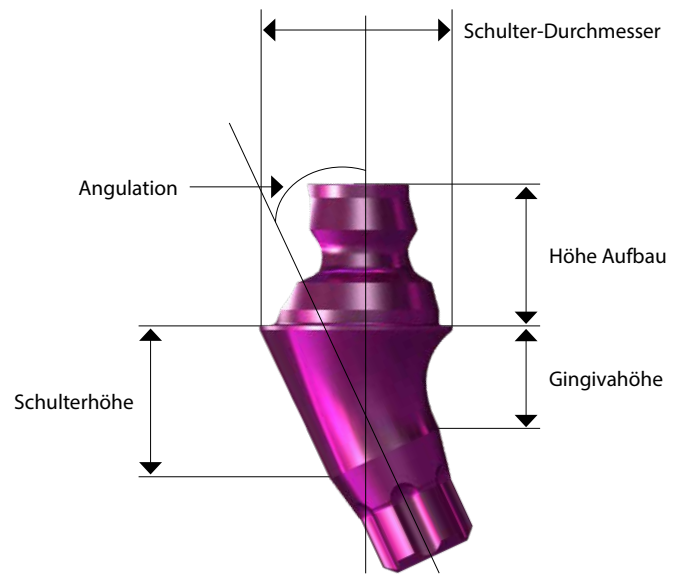
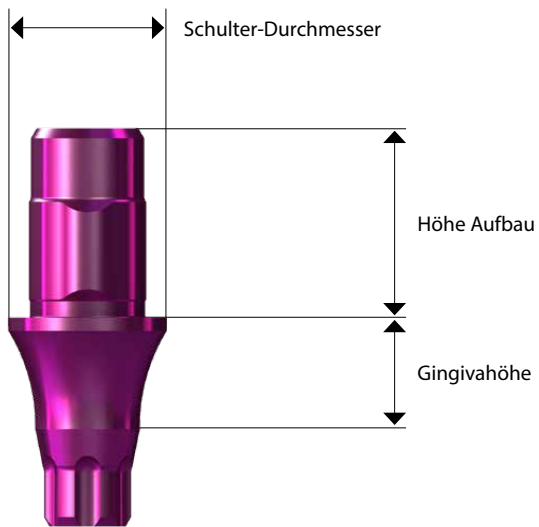
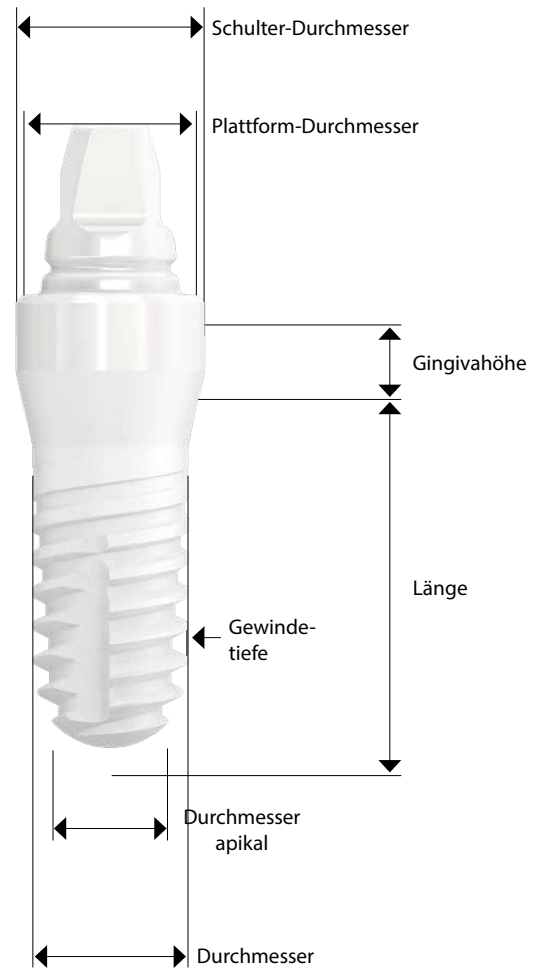
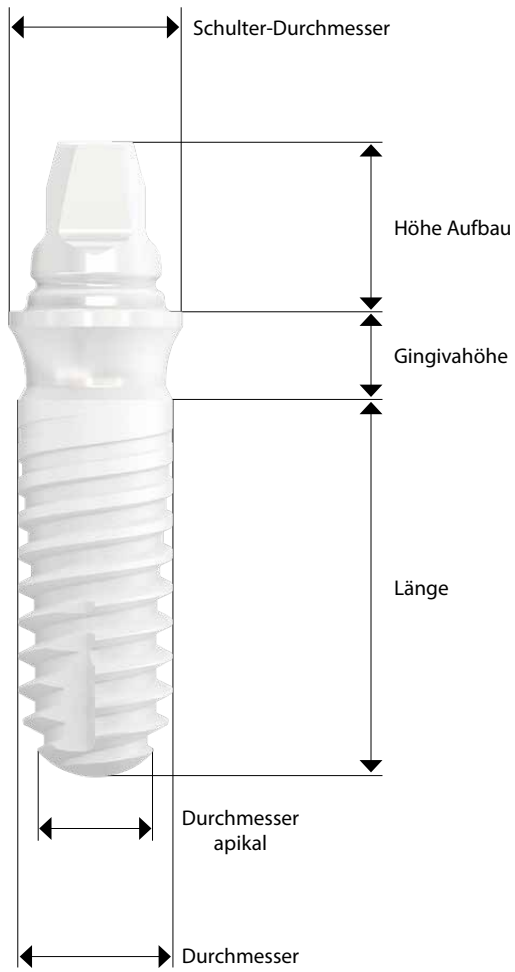
Dünne Farbstreifen:
Verwendung im mittelharten bis
weichen Knochen (D2-D4)

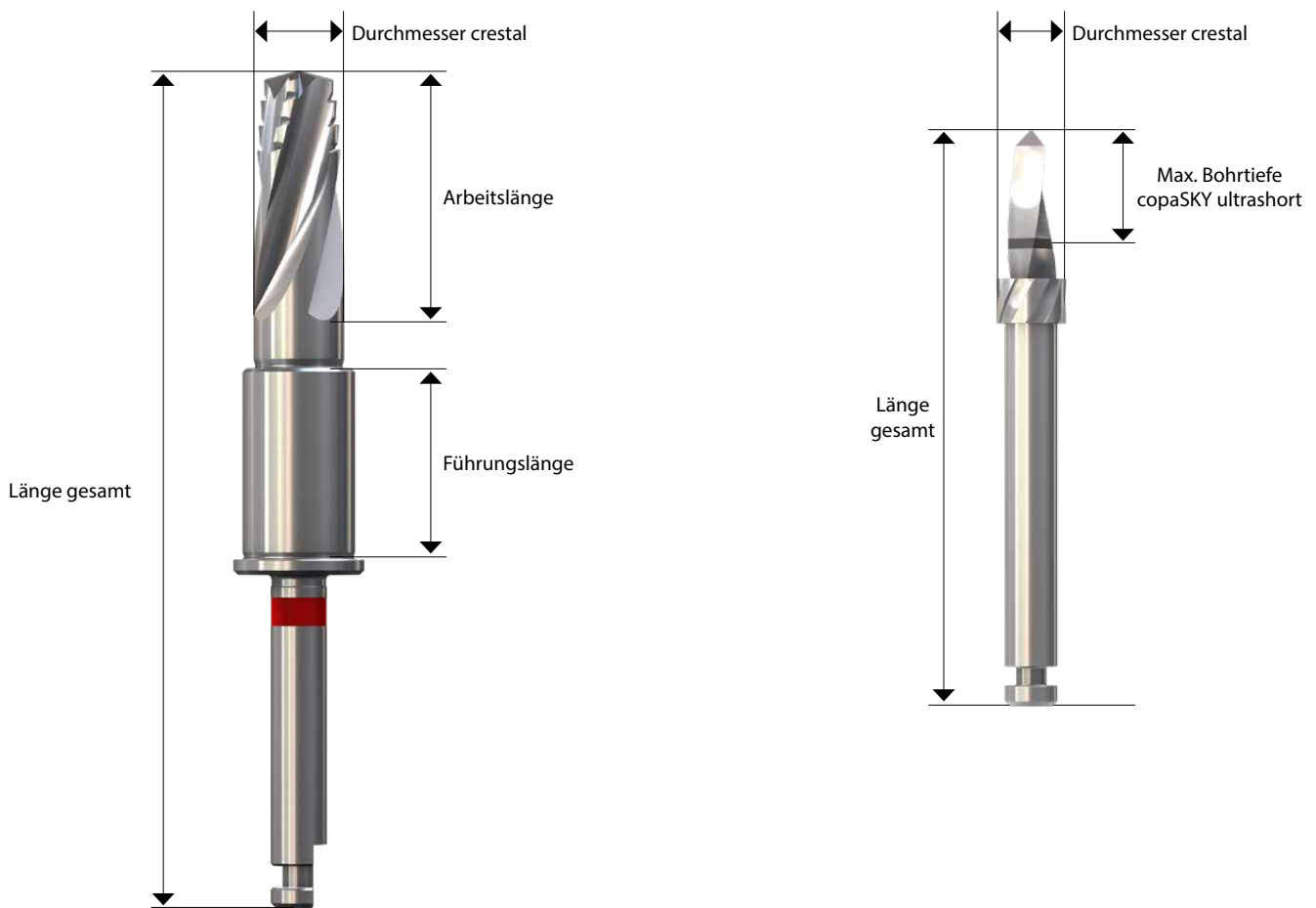


Bezeichnungen / Beschriftung Implantate



Technische Daten





Indikationsempfehlungen

Empfehlungen für die Anwendung

	Implantatposition	Einzelzahn	Brücken oder verblockte Konstruktionen				herausnehmbar
			Front	Schaltlücke	Freiende	Full Arch	
copaSKY	Subcrestal	✓	✓	✓	✓	✓	✓
copaSKY ultrashort	Subcrestal	✓	keine Extensionen	Zahn für Zahn verblockt oder Einzelkronen	Zahn für Zahn verblockt oder Einzelkronen	Unterstützungs-implantat	Abstützung in der Front und posterior (4 Implantate)
copa SKY 3.0	Subcrestal	schmale Lücken < 6 mm	Zahn für Zahn max. 17,5°	mesialer Brückenpfeiler	X	Unterstützungs-implantat in der Front max. 17,5°	Abstützung in der Front und posterior (4 Implantate)
narrowSKY	Iso-crestal bis leicht subcrestal	✓	✓	✓	✓	✓	✓
blueSKY	Iso-crestal bis leicht subcrestal	✓	✓	✓	✓	✓	✓
SKY classic	supra-crestal als Tissue Level Implantat	✓	✓	✓	✓	✓	✓
whiteSKY A. L.	"Iso-crestal bis leicht subcrestal"	✓	✓	✓	✓		
whitesSKY T. L.	"Iso-crestal bis leicht subcrestal"	✓	✓	✓	✓		

Technische Daten

copaSKY Implantate

copaSKY ultrashort



Länge		copaSKY	copaSKY	copaSKY	copaSKY
		4.0	4.5	5.0	6.0
	Stück	1	1	1	1
	Deckschraube inkl.	Inkl.	Inkl.	Inkl.	Inkl.
	Material	Titan Grade 4 KV	Titan Grade 4 KV	Titan Grade 4 KV	Titan Grade 4 KV
5.2 mm	REF	copa4005	copa4505	copa5005	copa6005
	Höhe geätzt (mm)	0,4	0,45	0,5	0,6
	Höhe gestrahlt + geätzt (mm)	4,8	4,75	4,7	4,6
	Länge (mm)	5,2	5,2	5,2	5,2
	Durchmesser (mm)	4,1	4,6	5,2	6
	Plattform Durchmesser (mm)	3,3	3,3	3,3	3,3
	Durchmesser apikal (mm)	3,75	4,29	4,89	5,75
	Gewindetiefe max (mm)	0,55	0,55	0,6	0,65
	Gewinde selbstschneidend eingängig	ja	ja	ja	ja

copaSKY Implantate



copaSKY Implantate

Länge		copaSKY	copaSKY	copaSKY	copaSKY	copaSKY	copaSKY
		3.0	3.5	4.0	4.5	5.0	6.0
	Stück	1	1	1	1	1	1
	Deckschraube inkl.	Inkl.	Inkl.	Inkl.	Inkl.	Inkl.	Inkl.
	Material	Titan Grade 4 KV	Titan Grade 4 KV	Titan Grade 4 KV	Titan Grade 4 KV	Titan Grade 4 KV	Titan Grade 4 KV
8 mm	REF	copa3008	copa3508	copa4008	copa4508	copa5008	copa6008
	Höhe geätzt (mm)	0,3	0,3	0,4	0,45	0,5	0,6
	Höhe gestrahlt + geätzt (mm)	7,7	7,7	7,6	7,55	7,5	7,4
	Länge (mm)	8	8	8	8	8	8
	Durchmesser (mm)	3,1	3,59	4,1	4,6	5,2	6
	Plattform Durchmesser (mm)	3	3,3	3,3	3,3	3,3	3,3
	Durchmesser apikal (mm)	2,46	2,77	3,69	3,78	4,46	5,26
	Gewindetiefe max (mm)	0,45	0,45	0,45	0,45	0,45	0,45
	Gewinde selbstschneidend zweigängig	ja	ja	ja	ja	ja	ja
10 mm	REF	copa3010	copa3510	copa4010	copa4510	copa5010	
	Höhe geätzt (mm)	0,3	0,3	0,4	0,45	0,5	
	Höhe gestrahlt + geätzt (mm)	9,7	9,7	9,6	9,55	9,5	
	Länge (mm)	10	10	10	10	10	
	Durchmesser (mm)	3,1	3,59	4,1	4,6	5,2	
	Plattform Durchmesser (mm)	3	3,3	3,3	3,3	3,3	
	Durchmesser apikal (mm)	2,46	2,62	3,69	3,78	4,46	
	Gewindetiefe max (mm)	0,45	0,45	0,45	0,45	0,45	
	Gewinde selbstschneidend zweigängig	ja	ja	ja	ja	ja	
12 mm	REF	copa3012	copa3512	copa4012	copa4512	copa5012	
	Höhe geätzt (mm)	0,3	0,3	0,4	0,45	0,5	
	Höhe gestrahlt + geätzt (mm)	11,7	11,7	11,6	11,55	11,5	
	Länge (mm)	12	12	12	12	12	
	Durchmesser (mm)	3,1	3,59	4,1	4,6	5,2	
	Plattform Durchmesser (mm)	3	3,3	3,3	3,3	3,3	
	Durchmesser apikal (mm)	2,37	2,62	3,48	3,99	4,24	
	Gewindetiefe max (mm)	0,45	0,45	0,45	0,45	0,45	
	Gewinde selbstschneidend zweigängig	ja	ja	ja	ja	ja	
14 mm	REF	copa3014	copa3514	copa4014	copa4514		
	Höhe geätzt (mm)	0,3	0,3	0,4	0,45		
	Höhe gestrahlt + geätzt (mm)	13,7	13,7	13,6	13,55		
	Länge (mm)	14	14	14	14		
	Durchmesser (mm)	3,1	3,59	4,1	4,6		
	Plattform Durchmesser (mm)	3	3,3	3,3	3,3		
	Durchmesser apikal (mm)	2,37	2,62	3,48	3,99		
	Gewindetiefe max (mm)	0,45	0,45	0,45	0,45		
	Gewinde selbstschneidend zweigängig	ja	ja	ja	ja		

copaSKY – Prothetik

copaSKY uni.cone Abutments



REF	COPAUC01	COPAUC02	COPAUC03	COPAUC04
Bezeichnung	copaSKY uni. cone Abutment Höhe 1 mm 1 Stück	copaSKY uni. cone Abutment Höhe 2 mm 1 Stück	copaSKY uni. cone Abutment Höhe 3 mm 1 Stück	copaSKY uni. cone abutment height 4 mm 1 Stück
Stück	1	1	1	1
Angulation (°)	0	0	0	0
Gingivahöhe (mm)	1,7	2,7	3,7	4,7
Höhe Aufbau (mm)	3,3	3,3	3,3	3,3
Schulter Durchmesser (mm)	4,5	4,5	4,5	4,5
Material	Titan Grade 4 KV	Titan Grade 4 KV	Titan Grade 4 KV	Titan Grade 4 KV
Drehmoment (Ncm)	30	30	30	30
copaSKY ultrashort	ja	ja	ja	ja
copaSKY 3.0	ja	ja	ja	ja
copaSKY standard	ja	ja	ja	ja
SKY Prothetikschlüssel	ja	ja	ja	ja
autoklavierbar 134°C	ja	ja	ja	ja

copaSKY uni.cone Abutments



REF	COPUC172	COPUC173	COPUC252	COPUC253
Bezeichnung	copaSKY uni. cone abutment 17.5° height 1.5 mm 1 Stück	copaSKY uni. cone abutment 17.5° height 2.5 mm 1 Stück	copaSKY uni. cone Abutment 25° Höhe 1,5 mm 1 Stück	copaSKY uni. cone Abutment 25° Höhe 2,5 mm 1 Stück
Stück	1	1	1	1
Schraube COPASM16	inkl.	inkl.	inkl.	inkl.
Einbringhilfe	inkl.	inkl.	inkl.	inkl.
Angulation (°)	17,5	17,5	25	25
Gingivahöhe (mm)	1,5	2,5	1,5	2,5
Schulterhöhe (mm)	2,3	3,3	2,95	4,05
Höhe Aufbau (mm)	3,3	3,3	3,3	3,3
Schulter Durchmesser (mm)	4,5	4,5	4,5	4,5
Material	Titan Grade 4 KV	Titan Grade 4 KV	Titan Grade 4 KV	Titan Grade 4 KV
Drehmoment (Ncm)	30	30	30	30
copaSKY ultrashort	ja	ja	nein	nein
copaSKY 3.0	ja	ja	nein	nein
copaSKY standard	ja	ja	ja	ja
SKY Prothetikschlüssel	ja	ja	ja	ja
autoklavierbar 134°C	ja	ja	ja	ja

copaSKY – Prothetik

copaSKY uni.cone Abutments



REF	COPUC302	COPUC303	COPUC352	COPUC353
Bezeichnung	copaSKY uni.cone abutment 30° height 1.5 mm 1 Stück	copaSKY uni.cone abutment 30° height 2.5 mm 1 Stück	copaSKY uni.cone Abutment 35° Höhe 1,5 mm 1 Stück	copaSKY uni.cone Abutment 35° Höhe 2,5 mm 1 Stück
Stück	1	1	1	1
Schraube COPASM16	inkl.	inkl.	inkl.	inkl.
Einbringhilfe	inkl.	inkl.	inkl.	inkl.
Angulation (°)	30	30	35	35
Gingivahöhe (mm)	1,5	2,5	1,5	2,5
Schulterhöhe (mm)	2,9	3,9	3,88	5,1
Höhe Aufbau (mm)	3,3	3,3	3,3	3,3
Schulter Durchmesser (mm)	4,5	4,5	4,5	4,5
Material	Titan Grade 4 KV	Titan Grade 4 KV	Titan Grade 4 KV	Titan Grade 4 KV
Drehmoment (Ncm)	30	30	30	30
copaSKY ultrashort	nein	nein	nein	nein
copaSKY 3.0	nein	nein	nein	nein
copaSKY standard	ja	ja	ja	ja
SKY Prothetikschlüssel	ja	ja	ja	ja
autoklavierbar 134°C	ja	ja	ja	ja

SKY uni.cone Zubehör



REF	SKYUCRC1	SKYUCGF2	SKYUSCIE	SKYUCREG	SKYUCSNP	SKYUCAGK	SKYUCAOL
Bezeichnung	SKY uni.cone Gingivaformer RevoCone 1 Stück	SKY uni.cone Gingivaformer 1 Stück	SKY uni.cone Scan Kappe intraoral / extraoral inkl. Schraube 1 Set	SKY uni.cone Bissregistrierung 10 Stück	SKY uni.cone Snapkappe 10 Stück	SKY uni.cone Abformung geschlossen kurz 1 Stück	SKY uni.cone Abformkappe offener Löffel 1 Set
Stück	1	1	1	10	10	1	1
Schraube SKYFFSPK			inkl.				
passende Schraube	inkl.	inkl.				inkl.	inkl.
Angulation (°)	0	0	0	0	0	0	0
Höhe gesamt (mm)	5,1	6,1	8	4,1	8	6,1	17,5
Schulter Durchmesser (mm)	4,5	4,5	4,5	4,5	4,5	4,5	4,5
Material	Titan Grade 4 KV	Titan Grade 4 KV	PEEK-Classic™	POM	POM	Titan Grade 4 KV	Titan Grade 4 KV
Drehmoment (Ncm)	18	10	10			10	10
Anmerkung	Drehmoment bei Verwendung als Gingivaformer: 10Ncm						
SKY Prothetikschlüssel	ja	ja	ja			ja	ja
autoklavierbar 134°C	ja	ja	ja	nein	nein	ja	ja
geeignet für Thermodesinfektor 90°C				ja	ja		

Technische Daten

copaSKY – Prothetik

SKY uni.cone Zubehör



REF	SKYUCPKT	SKYUCPKC	SKYUCPKK	SKYUCPKS	SKYUCTLA	SKYDUCLA
Bezeichnung	SKY uni.cone Prothetikcappe Titan 1 Stück	SKY uni.cone Prothetikcappe CAD/CAM okklus- sal 1 Stück	SKY uni.cone Prothetikcappe Kunststoff 1 Stück	SKY uni.cone Prothetikcappe transversal ver- schraubt 1 Set	SKY uni.cone Laboranalog inkl. Laborschraube 1 Stück	SKY uni.cone Laboranalog 3D Print 1 Stück
Stück	1	1	1	1	1	1
Schraube SKYFFSPK	inkl.	inkl.	inkl.			
Schraube SKYFFLPK					inkl.	inkl.
Schraube SKYUFTS9				inkl.		
Schraube Befestigung						inkl.
Modelliercappe				inkl.		
Silikonschlauch	inkl.					
Verschlusspin	inkl.					
Angulation (°)	0	0	0	0	0	0
Höhe gesamt (mm)	12,4	12,4	12,4	5,1	17,3	13,8
Schulter Durchmesser (mm)	4,5	4,5	4,5	4,5	4,5	4,5
Material	Titan Grade 4 KV	Titan Grade 4 KV	PMMA	Titan Grade 4 KV	Titan Grade 4 KV	Titan Grade 4 KV
Material Prothetikcappe			PMMA			
Drehmoment (Ncm)	18	18	18	18	10	10
passend für Inbus 0.9				ja		
SKY Prothetikschlüssel	ja	ja	ja	ja		
autoklavierbar 134°C	ja	nein	nein	ja		
Hinweis				Kappe nicht sterilisierbar		

BioHPP copaSKY elegance



REF	COPAES00	COPAES15	COPAEM00	COPAEM15
Bezeichnung	BioHPP copaSKY elegance S abut- ment 0° 1 Stück	BioHPP copaSKY elegance S abutment 15° 1 Stück	BioHPP copaSKY elegance Abut- ment 0° Höhe 4 mm 1 Stück	BioHPP copaSKY elegance Abut- ment 15° Höhe 4 mm 1 Stück
Stück	1	1	1	1
Schraube COPASM16	inkl.	inkl.	inkl.	inkl.
Angulation (°)	0	15	0	15
Gingivahöhe (mm)	4,5	4,5	4	4
Höhe Aufbau (mm)	6	6	6	6
Schulter Durchmesser (mm)	4,5	4,5	5,5	5,5
Material Aufbau	BioHPP	BioHPP	BioHPP	BioHPP
Material Basis	Titan Grade 4 KV	Titan Grade 4 KV	Titan Grade 4 KV	Titan Grade 4 KV
Drehmoment (Ncm)	30	30	30	30
copaSKY ultrashort	ja	ja	ja	ja
copaSKY 3.0	ja	ja	ja	ja
copaSKY standard	ja	ja	ja	ja
SKY Prothetikschlüssel	ja	ja	ja	ja
autoklavierbar 134°C	ja	ja	ja	ja

copaSKY Titanbasis



REF	COPAETBM
Bezeichnung	copaSKY elegan- ce Titanbasis 0° 1 Stück
Stück	1
Schraube COPASM16	inkl.
Angulation (°)	0
Gingivahöhe (mm)	1,5
Schulter Durchmesser (mm)	3,6
Material	Titan Grade 4 KV
Drehmoment (Ncm)	30
copaSKY ultrashort	ja
copaSKY 3.0	ja
copaSKY standard	ja
SKY Prothetikschlüssel	ja
autoklavierbar 134°C	ja

copaSKY – Prothetik

copaSKY Scan Abutment



REF	COPASC12
Bezeichnung	copaSKY scan abutment 12 1 Stück
Stück	1
Schraube COPASM16	inkl.
Angulation (°)	0
Höhe Aufbau (mm)	11,5
Durchmesser (mm)	4,5
Material	Titan Grade 4 KV
Drehmoment (Ncm)	10
Anmerkung	Oberfläche scan-optimiert
copaSKY ultrashort	ja
copaSKY 3.0	ja
copaSKY standard	ja
SKY Prothetikschlüssel	ja
autoklavierbar 134°C	ja

copaSKY prefabs



REF	COPPFST	COPEPMST
Bezeichnung	copaSKY prefab Titan Set 1 Stück	BioHPP copaSKY elegance prefab Set CSK Set 1 Stück
Stück	1	1
Schraube COPASM16	inkl.	inkl.
Angulation (°)	0	0
Höhe Aufbau (mm)	20	16
Durchmesser (mm)	11,5	12
Schulter Durchmesser (mm)		3,6
Material	Titan Grade 4 KV	
Material Aufbau		BioHPP
Material Basis		Titan Grade 4 KV
Drehmoment (Ncm)	30	30
Anmerkung	Gingivahöhe min. 1 mm	Gingivahöhe min. 1,5 mm
copaSKY ultrashort	ja	ja
copaSKY 3.0	ja	ja
copaSKY standard	ja	ja
SKY Prothetikschlüssel	ja	ja
Anschluss	Medentika Halter	Sirona® Standard
autoklavierbar 134°C	ja	ja

copaSKY uni.fit Titanbasis



REF	COPAUTB0	COPAUTB2	COPAUTB3	COPAULT2	COPAULT3
Bezeichnung	copaSKY uni.fit titanium base height 0 mm 1 Stück	copaSKY uni.fit Titanbasis Höhe 1,5 mm 1 Stück	copaSKY uni.fit Titanbasis Höhe 3 mm 1 Stück	copaSKY uni.fit titanium base L height 1.5 mm 1 Stück	copaSKY uni.fit titanium base L height 3 mm 1 Stück
Stück	1	1	1	1	1
Schraube COPASM16	inkl.	inkl.	inkl.	inkl.	inkl.
Angulation (°)	0	0	0	0	0
Gingivahöhe (mm)	0,4	1,5	3	1,5	3
Höhe Aufbau (mm)	5	5	5	5	5
Schulter Durchmesser (mm)	4,2	4,2	4,2	5,5	5,5
Material	Titan Grade 4 KV	Titan Grade 4 KV	Titan Grade 4 KV	Titan Grade 4 KV	Titan Grade 4 KV
Drehmoment (Ncm)	30	30	30	30	30
copaSKY ultrashort	ja	ja	ja	ja	ja
copaSKY 3.0	nein	ja	ja	nein	nein
copaSKY standard	ja	ja	ja	ja	ja
SKY Prothetikschlüssel	ja	ja	ja	ja	ja
autoklavierbar 134°C	ja	ja	ja	ja	ja

copaSKY – Prothetik

copaSKY Brückenabutments



REF	COPABRS2	COPABRS3	COPUTBB0	COPUTBB1	COPUTBB2	COPUTBB3
Bezeichnung	copaSKY Brücken- und Stegabutment Höhe 2,7mm 1 Stück	copaSKY Brücken- und Stegabutment Höhe 3,7mm 1 Stück	copaSKY uni.fit bridge height 0 mm 1 Stück	copaSKY uni.fit bridge height 1.7 mm 1 Stück	copaSKY uni.fit bridge height 2.7 mm 1 Stück	copaSKY uni.fit bridge height 3.7 mm 1 Stück
Stück	1	1	1	1	1	1
Schraube COPASM16	inkl.	inkl.	inkl.	inkl.	inkl.	inkl.
Angulation (°)	0	0	0	0	0	0
Gingivahöhe (mm)	2,7	3,7	0,4	1,7	2,7	3,7
Höhe Aufbau (mm)	4	4	5	5	5	5
Schulter Durchmesser (mm)	4,5	4,5	4,7	4,7	4,7	4,7
Material	Titan Grade 4 KV	Titan Grade 4 KV	Titan Grade 4 KV	Titan Grade 4 KV	Titan Grade 4 KV	Titan Grade 4 KV
Drehmoment (Ncm)	30	30	30	30	30	30
copaSKY ultrashort	ja	ja	ja	ja	ja	ja
copaSKY 3.0	ja	ja	nein	ja	ja	ja
copaSKY standard	ja	ja	ja	ja	ja	ja
SKY Prothetikschlüssel	ja	ja	ja	ja	ja	ja
autoklavierbar 134°C	ja	ja	ja	ja	ja	ja

copaSKY uni.fit Titanbasen für CEREC



REF	COPCTBS2	COPCTBS3	COPCTBL2	COPCTBL3
Bezeichnung	copaSKY titanium base S for CEREC® height 1.5 mm 1 Stück	copaSKY titanium base S for CEREC® height 3 mm 1 Stück	copaSKY Titanbasis L für CEREC® Höhe 1,5 mm 1 Stück	copaSKY Titanbasis L für CEREC® Höhe 3 mm 1 Stück
Stück	1	1	1	1
Schraube COPASM16	inkl.	inkl.	inkl.	inkl.
Angulation (°)	0	0	0	0
Gingivahöhe (mm)	1,5	3	1,5	3
Höhe Aufbau (mm)	4,7	4,7	4,68	4,68
Schulter Durchmesser (mm)	4,2	4,2	4,8	4,8
Material	Titan Grade 4 KV	Titan Grade 4 KV	Titan Grade 4 KV	Titan Grade 4 KV
Drehmoment (Ncm)	30	30	30	30
copaSKY ultrashort	ja	ja	ja	ja
copaSKY 3.0	ja	ja	nein	nein
copaSKY standard	ja	ja	ja	ja
SKY Prothetikschlüssel	ja	ja	ja	ja
Anschluss	CEREC®	CEREC®	CEREC®	CEREC®
autoklavierbar 134°C	ja	ja	ja	ja

copaSKY – Prothetik

copaSKY Gingivaformer



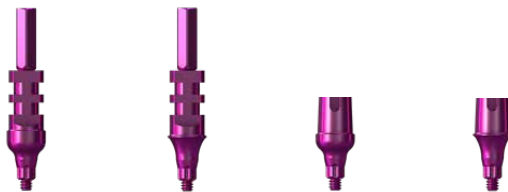
REF	COPAGF22	COPAGF34	COPAGF36	COPAGF66	COPAGF88
Bezeichnung	copaSKY Gingivaformer Höhe 2 mm 1 Stück	copaSKY Gingivaformer Höhe 4 mm 1 Stück	copaSKY Gingivaformer Höhe 6 mm 1 Stück	copaSKY gingivaformer height 6 mm scalloped 1 Stück	copaSKY gingivaformer height 8 mm scalloped 1 Stück
Stück	1	1	1	1	1
Angulation (°)	0	0	0	0	0
Gingivahöhe (mm)	2	4	6	6	8
Schulter Durchmesser (mm)	4,8	4,8	4,8	4,8	4,8
Material	Titan Grade 4 KV	Titan Grade 4 KV	Titan Grade 4 KV	Titan Grade 4 KV	Titan Grade 4 KV
Drehmoment (Ncm)	10	10	10	10	10
copaSKY ultrashort	ja	ja	ja	ja	ja
copaSKY 3.0	ja	ja	ja	ja	ja
copaSKY standard	ja	ja	ja	ja	ja
SKY Prothetikschlüssel	ja	ja	ja	ja	ja
autoklavierbar 134°C	ja	ja	ja	ja	ja

copaSKY Gingivaformer



REF	COPAGFL4	COPAGFL6	COPAGFL8	COPAGFN6
Bezeichnung	copaSKY gingivaformer L height 4 mm 1 Stück	copaSKY gingivaformer L height 6 mm 1 Stück	copaSKY gingivaformer L height 8 mm 1 Stück	copaSKY gingivaformer height 6 mm needle 1 Stück
Stück	1	1	1	1
Angulation (°)	0	0	0	0
Gingivahöhe (mm)	4	6	8	6
Schulter Durchmesser (mm)	6,5	6,5	6,5	2,3
Material	Titan Grade 4 KV	Titan Grade 4 KV	Titan Grade 4 KV	Titan Grade 4 KV
Drehmoment (Ncm)	10	10	10	10
copaSKY ultrashort	ja	ja	ja	ja
copaSKY 3.0	nein	nein	nein	ja
copaSKY standard	ja	ja	ja	ja
SKY Prothetikschlüssel	ja	ja	ja	ja
autoklavierbar 134°C	ja	ja	ja	ja

copaSKY – Prothetik



copaSKY Abformung

REF	COPAPA22	COPAPA32	COPAGL21	COPAGL31
Bezeichnung	copaSKY Abformabutment offener Löffel Höhe 2 mm 1 Stück	copaSKY Abformabutment offener Löffel Höhe 3 mm 1 Stück	copaSKY Abformabutment geschlossener Löffel Höhe 2 mm 1 Stück	copaSKY Abformabutment geschlossener Löffel Höhe 3 mm 1 Stück
Stück	1	1	1	1
passende Schraube	inkl.	inkl.	inkl.	inkl.
Angulation (°)	0	0	0	0
Gingivahöhe (mm)	3,6	3	3	3
Höhe Aufbau (mm)	7,52	8,12	8	8
Höhe inkl. Schraube (mm)	18,8	18,8		
Schulter Durchmesser (mm)	4,8	4,8	4,8	4,8
Material	Titan Grade 4 KV	Titan Grade 4 KV	Titan Grade 4 KV	Titan Grade 4 KV
Drehmoment (Ncm)	10	10	10	10
copaSKY ultrashort	ja	ja	ja	ja
copaSKY 3.0	ja	ja	ja	ja
copaSKY standard	ja	ja	ja	ja
SKYnPAKA			ja	ja
SKY Prothetikschlüssel	ja	ja	ja	ja
autoklavierbar 134°C	ja	ja	ja	ja

copaSKY Implantatanaloge



REF	COPAIA50	copdIA50
Bezeichnung	copaSKY Implantatanalog 1 Stück	copaSKY Implantatanalog 3D Print 1 Stück
Stück	1	1
Schraube COPALM16	inkl.	inkl.
Schraube Befestigung		inkl.
Angulation (°)	0	0
Höhe (mm)	14	8,5
Schulter Durchmesser (mm)	3,3	3,3
Material	Titan Grade 4 KV	Titan Grade 4 KV
Drehmoment (Ncm)	10	10
SKY Prothetikschlüssel	ja	ja

copaSKY – Prothetik



copaSKY EXSO

REF	COPEX002	COPEX003	COPEX172	COPEX173	COPEX352	COPEX353
Bezeichnung	copaSKY EXSO Abutment 0° Höhe 1,5 mm 1 Stück	copaSKY EXSO Abutment 0° Höhe 3 mm 1 Stück	copaSKY EXSO Abutment 17,5° Höhe 1 mm 1 Stück	copaSKY EXSO Abutment 17,5° Höhe 2 mm 1 Stück	copaSKY EXSO Abutment 35° Höhe 1 mm 1 Stück	copaSKY EXSO Abutment 35° Höhe 2 mm 1 Stück
Stück	1	1	1	1	1	1
Schraube COPASM16	inkl.	inkl.	inkl.	inkl.	inkl.	inkl.
Angulation (°)	0	0	17,5	17,5	35	35
Gingivahöhe (mm)	1,5	3	1	2	1	2
Schulterhöhe (mm)			2,24	3,17	3,51	4,6
Höhe Aufbau (mm)	5,55	5,55	5,55	5,55	5,55	5,55
Schulter Durchmesser (mm)	4,8	4,8	4,8	4,8	4,8	4,8
Material	Titan Grade 4 KV	Titan Grade 4 KV	Titan Grade 4 KV	Titan Grade 4 KV	Titan Grade 4 KV	Titan Grade 4 KV
Drehmoment (Ncm)	30	30	30	30	30	30
copaSKY ultrashort	ja	ja	ja	ja	nein	nein
copaSKY 3.0	ja	ja	ja	ja	nein	nein
copaSKY standard	ja	ja	ja	ja	ja	ja
SKYnPAKA	ja	ja	ja	ja	ja	ja
SKY Prothetikschlüssel	ja	ja	ja	ja	ja	ja
autoklavierbar 134°C	ja	ja	ja	ja	ja	ja



EXSO Zubehör

REF	SKYdEXLA	SKYnPAKA
Bezeichnung	SKY EXSO lab analog 1 Stück	SKY Abformkappe geschlossener Löffel NP 10 Stück
Stück	1	10
Schraube SKYLP522	inkl.	
Schraube Befestigung	inkl.	
Höhe (mm)	10	
Höhe Aufbau (mm)	5,55	
Höhe gesamt (mm)	15,55	4,5
Schulter Durchmesser (mm)	4,8	
Material	Titan Grade 4 KV	POM
Drehmoment (Ncm)	10	
SKYnPAKA	ja	
SKY Prothetikschlüssel	ja	
autoklavierbar 134°C		nein
geeignet für Thermodesinfektor 90°C		ja

copaSKY – Prothetik

copaSKY Titanabutments



REF	COPAPF00	COPAPF15	COPAPF16	COPAPF25	COPAPF26
Bezeichnung	copaSKY titanium abutment 0° height 1.5mm 1 Stück	copaSKY titanium abutment 15° height 1.5mm 1 Stück	copaSKY titanium abutment 15° R height 1.5mm 1 Stück	copaSKY titanium abutment 25° height 1.5mm 1 Stück	copaSKY titanium abutment 25° R height 1.5mm 1 Stück
Stück	1	1	1	1	1
Schraube COPASM16	inkl.	inkl.	inkl.	inkl.	inkl.
Angulation (°)	0	15	15	25	25
Gingivahöhe (mm)	1,5	1,5	1,5	1,5	1,5
Höhe Aufbau (mm)	7	7,7	7,7	7,6	7,6
Schulter Durchmesser (mm)	4,2	4,4	4,4	4,7	4,7
Material	Titan Grade 4 KV	Titan Grade 4 KV	Titan Grade 4 KV	Titan Grade 4 KV	Titan Grade 4 KV
Drehmoment (Ncm)	30	30	30	30	30
copaSKY ultrashort	ja	ja	ja	nein	nein
copaSKY 3.0	ja	ja	ja	nein	nein
copaSKY standard	ja	ja	ja	ja	ja
SKY Prothetikschlüssel	ja	ja	ja	ja	ja
autoklavierbar 134°C	ja	ja	ja	ja	ja

copaSKY Titanabutments



REF	COPAPO00	COPAPO15	COPAPO16	COPAPO25	COPAPO26
Bezeichnung	copaSKY Titanabutment 0° Höhe 3 mm 1 Stück	copaSKY Titanabutment 15° Höhe 3 mm 1 Stück	copaSKY Titanabutment 15° R Höhe 3 mm 1 Stück	copaSKY Titanabutment 25° Höhe 3 mm 1 Stück	copaSKY Titanabutment 25° R Höhe 3 mm 1 Stück
Stück	1	1	1	1	1
Schraube COPASM16	inkl.	inkl.	inkl.	inkl.	inkl.
Angulation (°)	0	15	15	25	25
Gingivahöhe (mm)	3	3	3	3	3
Höhe Aufbau (mm)	7	7,45	7,45	7,45	7,45
Schulter Durchmesser (mm)	4,2	4,35	4,35	4,7	4,7
Material	Titan Grade 4 KV	Titan Grade 4 KV	Titan Grade 4 KV	Titan Grade 4 KV	Titan Grade 4 KV
Drehmoment (Ncm)	30	30	30	30	30
copaSKY ultrashort	ja	ja	ja	nein	nein
copaSKY 3.0	ja	ja	ja	nein	nein
copaSKY standard	ja	ja	ja	ja	ja
SKY Prothetikschlüssel	ja	ja	ja	ja	ja
autoklavierbar 134°C	ja	ja	ja	ja	ja

copaSKY – Prothetik



copaSKY TiSi.snap

REF	COPTISI2	COPTISI3	COPTISI7	COPTISI8
Bezeichnung	copaSKY TiSi. snap Abutment Höhe 1,5 mm 1 Stück	copaSKY TiSi. snap Abutment Höhe 3 mm 1 Stück	copaSKY TiSi. snap abutment 17,5° height 1.5 mm 1 Stück	copaSKY TiSi. snap abutment 17,5° height 3 mm 1 Stück
Stück	1	1	1	1
Schraube COPASM16			inkl.	inkl.
Angulation (°)	0	0	17,5	17,5
Gingivahöhe (mm)	1,5	3	1,5	3
Schulterhöhe (mm)			2,3	3,8
Höhe Aufbau (mm)	3,31	3,31	2,7	2,7
Schulter Durchmesser (mm)	4,5	4,5	4,5	4,5
Material	Titan Grade 4 KV	Titan Grade 4 KV	Titan Grade 4 KV	Titan Grade 4 KV
Drehmoment (Ncm)	30	30	30	30
Durchmesser Retentionsbereich (mm)	3,8	3,8	3,8	3,8
copaSKY ultrashort	ja	ja	ja	ja
copaSKY 3.0	ja	ja	ja	ja
copaSKY standard	ja	ja	ja	ja
geeignet für retention.sil	ja	ja	ja	ja
Retentionselemente 0°-10°	nein	nein	nein	nein
Retentionselemente 10°-20°	ja	ja	ja	ja
SKY Prothetikschlüssel	ja	ja	ja	ja
autoklavierbar 134°C	ja	ja	ja	ja



copaSKY Docklocs®

REF	COPDL010	COPDL020	COPDL030	COPDL040	COPDL060
Bezeichnung	Docklocs® copaSKY Abutment 0° h 1,0 mm 1 Stück	Docklocs® copaSKY Abutment 0° h 2,0 mm 1 Stück	Docklocs® copaSKY Abutment 0° h 3,0 mm 1 Stück	Docklocs® copaSKY Abutment 0° h 4,0 mm 1 Stück	Docklocs® copaSKY Abutment 0° h 6,0 mm 1 Stück
Stück	1	1	1	1	1
Angulation (°)	0	0	0	0	0
Gingivahöhe (mm)	1	2	3	4	6
Material	Titan Grade 5	Titan Grade 5	Titan Grade 5	Titan Grade 5	Titan Grade 5
Beschichtung	ZrCN	ZrCN	ZrCN	ZrCN	ZrCN
Drehmoment (Ncm)	30	30	30	30	30
copaSKY ultrashort	ja	ja	ja	nein	nein
copaSKY 3.0	ja	ja	ja	nein	nein
copaSKY standard	ja	ja	ja	ja	ja
Retentionselemente 0°-10°	ja	ja	ja	ja	ja
Retentionselemente 10°-20°	ja	ja	ja	ja	ja
Docklocs®-Instrumente	ja	ja	ja	ja	ja
SKY Prothetikschlüssel	ja	ja	ja	ja	ja
autoklavierbar 134°C	ja	ja	ja	ja	ja

copaSKY – Prothetik

copaSKY Docklocs®



REF	COPDL182	COPDL184	COPDL185
Bezeichnung	Docklocs® Abutment 18° h copaSKY 2,0 mm 1 Stück	Docklocs® Abutment 18° h copaSKY 4,0 mm 1 Stück	Docklocs® Abutment 18° h copaSKY 5,0 mm 1 Stück
Stück	1	1	1
Schraube Docklocs® (copaSKY)	inkl.	inkl.	inkl.
Angulation (°)	18	18	18
Gingivahöhe (mm)	2	4	5
Material	Titan Grade 5	Titan Grade 5	Titan Grade 5
Beschichtung	ZrCN	ZrCN	ZrCN
Drehmoment (Ncm)	30	30	30
copaSKY ultrashort	nein	nein	nein
copaSKY 3.0	nein	nein	nein
copaSKY standard	ja	ja	ja
Retentionselemente 0°-10°	nein	nein	nein
Retentionselemente 10°-20°	ja	ja	ja
Docklocs®-Instrumente	nein	nein	nein
SKY Prothetikschlüssel	ja	ja	ja
autoklavierbar 134°C	ja	ja	ja

Docklocs® Zubehör



REF	SKYDLIC4	SKYDLLA4	SKYDLEDC
Bezeichnung	Docklocs® Abformpfosten (Pckg. à 4)	Docklocs® Laborimplantat 4mm (Pckg. à 4)	Docklocs® Retentionsgehäuse rot anodisiert (Pckg. à 4)
Stück	4	4	4
Höhe gesamt (mm)	5,3	10,5	
Material	Titan Grade 5 u. PE	Titan Grade 5	Titan Grade 5 u. PE
autoklavierbar 134°C			
geeignet für Thermodesinfektor 90°C			

Docklocs® Verarbeitungseinsatz



REF	SKYDLBPI
Bezeichnung	Docklocs® Verarbeitungseinsatz (Schwarz) (Pckg. à 4)
Stück	4
Material	PE
Farbe	schwarz
autoklavierbar 134°C	nein
geeignet für Thermodesinfektor 90°C	nein
Wiederverwendbar	nein

copaSKY – Prothetik

Docklocs® Retentions- Einsätze 0-10°



REF	SKYDLBLU	SKYDLPIN	SKYDLCLR
Bezeichnung	Docklocs® HPP Retentionseinsatz "leichte Retention" (Blau) (Pckg. à 8)	Docklocs® HPP Retentionseinsatz "mittlere Retention" (Pink) (Pckg. à 8)	Docklocs® HPP Retentionseinsatz "starke Retention" (Klar) (Pckg. à 8)
Stück	8	8	8
Material	HPP	HPP	HPP
Abzugskraft (N)	7	12	22
Farbe	blau	pink	klar
autoklavierbar 134°C	ja	ja	ja
Wiederverwendbar	nein	nein	nein

Docklocs® Retentions- Einsätze 10-20°



REF	SKYDLRED	SKYDLOGE	SKYDLGRN	SKYDLGRY
Bezeichnung	Docklocs® HPP Retentionseinsatz "erweitert, leichte Retention" (rot) (Pckg. à 8)	Docklocs® HPP Retentionseinsatz "erweitert, mittlere Retention" (Orange) (Pckg. à 8)	Docklocs® HPP Retentionseinsatz "erweitert, starke Retention" (Grün) (Pckg. à 8)	Docklocs® HPP Retentionseinsatz "ohne Retention" (Grau) (Pckg. à 8)
Stück	8	8	8	8
Material	HPP	HPP	HPP	HPP
Abzugskraft (N)	6	10	19	
Farbe	rot	orange	grün	grau
autoklavierbar 134°C	ja	ja	ja	ja
Wiederverwendbar	nein	nein	nein	nein

copaSKY Schrauben



REF	COPASM16	COPALM16	SKYVPS10	SKYFFSPK	SKYFFLPK	SKYUFTS9
Bezeichnung	copaSKY Abutmentschraube M1,6 6 Stück	copaSKY Laborschraube M1,6 10 Stück	SKY Verschluss-pin Schraubkanal 10 Stück	SKY fast & fixed / uni.cone Schraube M 1,4 für Prothetikcappe 6 Stück	SKY fast & fixed / uni.cone Laborschraube M 1,4 grau 10 Stück	SKY fast & fixed / uni.cone Transversalschraube Hex 0,9 6 Stück
Stück	6	10	10	6	10	6
Länge (mm)	6,4	6,4	14	5,3	5,3	2,5
Material	Titan Grade 5	Titan Grade 5	POM	Titan Grade 5	Titan Grade 5	Titan Grade 5
Gewinde	M 1,6	M 1,6		M 1,4	M 1,4	M 2x0,25
Kopfdurchmesser (mm)	2,2	2,2		2,2	2,2	
passend für Inbus 0.9						ja
SKY Prothetikschlüssel	ja	ja		ja	ja	nein

Technische Daten

SKY Implantate



SKY Implantate

Länge	narrowSKY	blueSKY	blueSKY	blueSKY	SKY classic	SKY classic	SKY classic
	3,5 N	4,0	4,5	5,5	3,5	4,0	4,5
Stück	1	1	1	1	1	1	1
Deckschraube inkl.	Inkl.	Inkl.	Inkl.	Inkl.	Inkl.	Inkl.	Inkl.
Material	Titan Grade 4 KV	Titan Grade 4 KV	Titan Grade 4 KV	Titan Grade 4 KV	Titan Grade 4 KV	Titan Grade 4 KV	Titan Grade 4 KV
8 mm REF	nSKY3508	bSKY4008	bSKY4508	bSKY5508		kSKY4008	kSKY4508
Höhe geätzt (mm)	0,3	0,3	0,3	0,37		0,5	0,5
Höhe gestrahlt + geätzt (mm)	7,2	7,2	7,2	7,2		6	6
Höhe maschiniert (mm)	0,5	0,5	0,5	0,43		1,5	1,5
Länge (mm)	8	8	8	8		8	8
Durchmesser (mm)	3,6	4,1	4,6	5,2		4,1	4,6
Plattform Durchmesser (mm)	3,6	4,1	4,1	4,7		4,1	4,1
Durchmesser apikal (mm)	2,83	3,45	4,37	5,09		3,45	4,37
Gewindetiefe max (mm)	0,45	0,45	0,45	0,45		0,45	0,45
Gewinde selbstschneidend zweigängig	ja	ja	ja	ja		ja	ja
10 mm REF	nSKY3510	bSKY4010	bSKY4510	bSKY5510	kSKY3510	kSKY4010	kSKY4510
Höhe geätzt (mm)	0,3	0,3	0,3	0,37	0,95	0,5	0,5
Höhe gestrahlt + geätzt (mm)	9,2	9,2	9,2	9,2	8	8	8
Höhe maschiniert (mm)	0,5	0,5	0,5	0,43	1,05	1,5	1,5
Länge (mm)	10	10	10	10	10	10	10
Durchmesser (mm)	3,6	4,1	4,6	5,2	3,6	4,1	4,6
Plattform Durchmesser (mm)	3,6	4,1	4,1	4,7	4,1	4,1	4,1
Durchmesser apikal (mm)	2,66	3,45	4,37	5,09	2,73	3,45	4,37
Gewindetiefe max (mm)	0,45	0,45	0,45	0,45	0,45	0,45	0,45
Gewinde selbstschneidend zweigängig	ja	ja	ja	ja	ja	ja	ja
12 mm REF	nSKY3512	bSKY4012	bSKY4512	bSKY5512	kSKY3512	kSKY4012	kSKY4512
Höhe geätzt (mm)	0,3	0,3	0,3	0,37	0,95	0,5	0,5
Höhe gestrahlt + geätzt (mm)	11,2	11,2	11,2	11,2	10	10	10
Höhe maschiniert (mm)	0,5	0,5	0,5	0,43	1,05	1,5	1,5
Länge (mm)	12	12	12	12	12	12	12
Durchmesser (mm)	3,6	4,1	4,6	5,2	3,6	4,1	4,6
Plattform Durchmesser (mm)	3,6	4,1	4,1	4,7	4,1	4,1	4,1
Durchmesser apikal (mm)	2,66	3,21	3,9	4,56	2,62	3,21	3,9
Gewindetiefe max (mm)	0,45	0,45	0,45	0,45	0,45	0,45	0,45
Gewinde selbstschneidend zweigängig	ja	ja	ja	ja	ja	ja	ja
14 mm REF	nSKY3514	bSKY4014	bSKY4514		kSKY3514	kSKY4014	kSKY4514
Höhe geätzt (mm)	0,3	0,3	0,3		0,95	0,5	0,5
Höhe gestrahlt + geätzt (mm)	13,2	13,2	13,2		12	12	12
Höhe maschiniert (mm)	0,5	0,5	0,5		1,05	1,5	1,5
Länge (mm)	14	14	14		14	14	14
Durchmesser (mm)	3,6	4,1	4,6		3,6	4,1	4,6
Plattform Durchmesser (mm)	3,6	4,1	4,1		4,1	4,1	4,1
Durchmesser apikal (mm)	2,66	3,21	3,9		2,62	3,21	3,9
Gewindetiefe max (mm)	0,45	0,45	0,45		0,45	0,45	0,45
Gewinde selbstschneidend zweigängig	ja	ja	ja		ja	ja	ja
16 mm REF	nSKY3516	bSKY4016			kSKY3516	kSKY4016	
Höhe geätzt (mm)	0,3	0,3			0,95	0,5	
Höhe gestrahlt + geätzt (mm)	15,2	15,2			14	14	
Höhe maschiniert (mm)	0,5	0,5			1,05	1,5	
Länge (mm)	16	16			16	16	
Durchmesser (mm)	3,6	4,1			3,6	4,1	
Plattform Durchmesser (mm)	3,6	4,1			4,1	4,1	
Durchmesser apikal (mm)	2,66	3,21			2,62	3,21	
Gewindetiefe max (mm)	0,45	0,45			0,45	0,45	
Gewinde selbstschneidend zweigängig	ja	ja			ja	ja	

SKY – Prothetik

SKY fast & fixed



REF	SKYFn001	SKYFn002	SKYFn004	SKYFn173	SKYFn175	SKYFn354	SKYFn355
Bezeichnung	SKY fast & fixed Abutment NP 0° Höhe 1 mm transversalverschraubt 1 Stück	SKY fast & fixed Abutment NP 0° Höhe 2 mm transversalverschraubt 1 Stück	SKY fast & fixed Abutment NP 0° Höhe 4 mm transversalverschraubt 1 Stück	SKY fast & fixed Abutment NP 17,5° Höhe 3 mm 1 Set	SKY fast & fixed Abutment NP 17,5° Höhe 5 mm 1 Set	SKY fast & fixed Abutment NP 35° Höhe 4 mm 1 Set	SKY fast & fixed Abutment NP 35° Höhe 5 mm 1 Set
Stück	1	1	1	1	1	1	1
Schraube SKY-PS22				inkl.	inkl.	inkl.	inkl.
Angulation (°)	0	0	0	17,5	17,5	35	35
Gingivahöhe (mm)	1	2	4	2,15	3,74	1,06	1,88
Schulterhöhe (mm)				3,23	4,82	3,12	3,94
Höhe Aufbau (mm)	3,6	3,6	3,6	3,6	3,6	3,6	3,6
Schulter Durchmesser (mm)	5,65	5,65	5,65	5,65	5,65	5,65	5,65
Plattform Durchmesser (mm)	3,6	3,6	3,6	3,6	3,6	3,6	3,6
Material	Titan Grade 4 KV	Titan Grade 4 KV	Titan Grade 4 KV	Titan Grade 4 KV	Titan Grade 4 KV	Titan Grade 4 KV	Titan Grade 4 KV
Drehmoment (Ncm)	25	25	25	25	25	25	25
blueSKY / SKY classic	ja	ja	ja	ja	ja	ja	ja
narrowSKY	ja	ja	ja	ja	ja	ja	ja
SKY Prothetikschlüssel	ja	ja	ja	ja	ja	ja	ja
autoklavierbar 134°C	ja	ja	ja	ja	ja	ja	ja

SKY fast & fixed Zubehör



REF	SKYFFGF2	SKYFTSNP	SKYFFREG	SKYFFAOL	SKYFSCIE	SKYFFAGK
Bezeichnung	SKY fast & fixed Gingivaformer DH 2 mm 1 Stück	SKY fast & fixed Snapkappe 10 Stück	SKY fast & fixed Bissregistrierung 10 Stück	SKY fast & fixed Abformkappe offener Löffel 1 Set	SKY fast & fixed Scan Kappe intraoral / extraoral inkl. Schraube 1 Set	SKY fast & fixed Abformung geschlossen kurz 1 Stück
Stück	1	10	10	1	1	1
Schraube SKYFFSPK					inkl.	
passende Schraube	inkl.			inkl.		inkl.
Angulation (°)	0	0	0	0	0	0
Höhe gesamt (mm)	6,1	8	4,1	17,5	8	6,1
Schulter Durchmesser (mm)	5,65	5,65	5,65	5,65	5,65	5,65
Material	Titan Grade 4 KV	POM	POM	Titan Grade 4 KV	PEEK-Classic™	Titan Grade 4 KV
Drehmoment (Ncm)	10			10	10	10
SKY Prothetikschlüssel	ja			ja	ja	ja
autoklavierbar 134°C	ja	nein	nein	ja	nein	ja
geeignet für Thermodesinfektor 90°C		ja	ja		ja	

SKY – Prothetik

SKY fast & fixed Zubehör



REF	SKYFFPKT	SKYFFPKC	SKYFFPKK	SKYFTPKS	SKYFFTLA	SKYdFFLA
Bezeichnung	SKY fast & fixed Prothetik- kappe Titan mit Schraube M 1,4 1 Set	SKY fast & fixed Prothetikcappe CAD/CAM okklus- sal 1 Stück	SKY fast & fixed Prothetikcappe Kunststoff, inkl. Schraube M 1,4 1 Set	SKY fast & fixed Prothetikcappe transversal ver- schraubt 1 Set	SKY fast & fixed Laboranalog incl. Laborschraube (SKYFFLPK) 1 Stück	SKY fast & fixed Laboranalog 3D Print 1 Stück
Stück	1	1	1	1	1	1
Schraube SKYFFSPK	inkl.	inkl.	inkl.			
Schraube SKYFFLPK					inkl.	inkl.
Schraube SKYUFTS9				inkl.		
Schraube Befestigung						inkl.
Modellierkappe				inkl.		
Silikonschlauch	inkl.					
Verschlusspin	inkl.					
Höhe Aufbau (mm)					3,6	3,6
Höhe gesamt (mm)	12,4	12,4	12,4	6,1	17,6	14,1
Schulter Durchmesser (mm)	5,65	5,65	5,65	5,65	5,65	5,65
Material	Titan Grade 4 KV	Titan Grade 4 KV	PMMA	Titan Grade 4 KV	Edelstahl (1.4305)	Titan Grade 4 KV
Material Prothetikcappe				PMMA		
Drehmoment (Ncm)	18	18	18	18	10	10
SKY Prothetikschlüssel	ja	ja	ja	ja	ja	ja
autoklavierbar 134°C	ja	ja	nein	ja	ja	ja
geeignet für Thermodesin- fektor 90°C			ja			
Hinweis				Kappe nicht sterilisierbar		



SKY uni.cone

REF	SKYUC001	SKYUC002	SKYUC003
Bezeichnung	SKY uni.cone Abutment Höhe 1 mm 1 Stück	SKY uni.cone Abutment Höhe 2 mm 1 Stück	SKY uni.cone Abutment Höhe 3 mm 1 Stück
Stück	1	1	1
Angulation (°)	0	0	0
Gingivahöhe (mm)	1	2	3
Höhe Aufbau (mm)	3,3	3,3	3,3
Schulter Durchmesser (mm)	4,5	4,5	4,5
Plattform Durchmesser (mm)	3,6	3,6	3,6
Material	Titan Grade 4 KV	Titan Grade 4 KV	Titan Grade 4 KV
Drehmoment (Ncm)	25	25	25
blueSKY / SKY classic	ja	ja	ja
narrowSKY	ja	ja	ja
SKY Prothetikschlüssel	ja	ja	ja
autoklavierbar 134°C	ja	ja	ja

SKY – Prothetik

SKY uni.cone



REF	SKYUC174	SKYUC175	SKYUC254	SKYUC255
Bezeichnung	SKY uni.cone abutment 17.5° height 4 mm 1 Stück	SKY uni.cone abutment 17.5° height 5 mm 1 Stück	SKY uni.cone Abutment 25° Höhe 4 mm 1 Stück	SKY uni.cone Abutment 25° Höhe 5 mm 1 Stück
Stück	1	1	1	1
Schraube SKY-PS22	inkl.	inkl.	inkl.	inkl.
Angulation (°)	17,5	17,5	25	25
Gingivahöhe (mm)	3	3,6	2	3
Schulterhöhe (mm)	4	5	3,7	4,8
Höhe Aufbau (mm)	3,3	3,3	3,3	3,3
Schulter Durchmesser (mm)	4,5	4,5	4,5	4,5
Plattform Durchmesser (mm)	3,6	3,6	3,6	3,6
Material	Titan Grade 4 KV	Titan Grade 4 KV	Titan Grade 4 KV	Titan Grade 4 KV
Drehmoment (Ncm)	25	25	25	25
blueSKY / SKY classic	ja	ja	ja	ja
narrowSKY	ja	ja	ja	ja
SKY Prothetikschlüssel	ja	ja	ja	ja
autoklavierbar 134°C	ja	ja	ja	ja

SKY uni.cone



REF	SKYUC304	SKYUC305	SKYUC354	SKYUC355
Bezeichnung	SKY uni.cone abutment 30° height 4 mm 1 Stück	SKY uni.cone abutment 30° height 5 mm 1 Stück	SKY uni.cone Abutment 35° Höhe 4 mm 1 Stück	SKY uni.cone Abutment 35° Höhe 5 mm 1 Stück
Stück	1	1	1	1
Schraube SKY-PS22	inkl.	inkl.	inkl.	inkl.
Angulation (°)	30	30	35	35
Gingivahöhe (mm)	1,5	2,5	1,5	2,3
Schulterhöhe (mm)	4	5	4,2	5,1
Höhe Aufbau (mm)	3,3	3,3	3,3	3,3
Schulter Durchmesser (mm)	4,5	4,5	4,5	4,5
Plattform Durchmesser (mm)	3,6	3,6	3,6	3,6
Material	Titan Grade 4 KV	Titan Grade 4 KV	Titan Grade 4 KV	Titan Grade 4 KV
Drehmoment (Ncm)	25	25	25	25
blueSKY / SKY classic	ja	ja	ja	ja
narrowSKY	ja	ja	ja	ja
SKY Prothetikschlüssel	ja	ja	ja	ja
autoklavierbar 134°C	ja	ja	ja	ja

SKY – Prothetik

SKY uni.cone Zubehör



REF	SKYUCRC1	SKYUCGF2	SKYUSCIE	SKYUCREG	SKYUCSNP	SKYUCAGK	SKYUCAOL
Bezeichnung	SKY uni.cone Gingivaformer RevoCone 1 Stück	SKY uni.cone Gingivaformer 1 Stück	SKY uni.cone Scan Kappe intraoral / extraoral inkl. Schraube 1 Set	SKY uni.cone Bisregistrierung 10 Stück	SKY uni.cone Snapkappe 10 Stück	SKY uni.cone Abformung geschlossen kurz 1 Stück	SKY uni.cone Abformkappe offener Löffel 1 Set
Stück	1	1	1	10	10	1	1
Schraube SKYFFSPK			inkl.				
passende Schraube	inkl.	inkl.				inkl.	inkl.
Angulation (°)	0	0	0	0	0	0	0
Höhe gesamt (mm)	5,1	6,1	8	4,1	8	6,1	17,5
Schulter Durchmesser (mm)	4,5	4,5	4,5	4,5	4,5	4,5	4,5
Material	Titan Grade 4 KV	Titan Grade 4 KV	PEEK-Classic™	POM	POM	Titan Grade 4 KV	Titan Grade 4 KV
Drehmoment (Ncm)	18	10	10			10	10
Anmerkung	Drehmoment bei Verwendung als Gingivaformer: 10Ncm						
SKY Prothetikschlüssel	ja	ja	ja			ja	ja
autoklavierbar 134°C	ja	ja	ja	nein	nein	ja	ja
geeignet für Thermodesinfektor 90°C				ja	ja		

SKY uni.cone Zubehör



REF	SKYUCPKT	SKYUCPKC	SKYUCPKK	SKYUCPKS	SKYUCTLA	SKYdUCLA
Bezeichnung	SKY uni.cone Prothetikcappe Titan 1 Stück	SKY uni.cone Prothetikcappe CAD/CAM okklusional 1 Stück	SKY uni.cone Prothetikcappe Kunststoff 1 Stück	SKY uni.cone Prothetikcappe transversal verschraubt 1 Set	SKY uni.cone Laboranalog inkl. Laborschraube 1 Stück	SKY uni.cone Laboranalog 3D Print 1 Stück
Stück	1	1	1	1	1	1
Schraube SKYFFSPK	inkl.	inkl.	inkl.			
Schraube SKYFFLPK					inkl.	inkl.
Schraube SKYUFTS9				inkl.		
Schraube Befestigung						inkl.
Modellierkappe				inkl.		
Silikonschlauch	inkl.					
Verschlusspin	inkl.					
Angulation (°)	0	0	0	0	0	0
Höhe gesamt (mm)	12,4	12,4	12,4	5,1	17,3	13,8
Schulter Durchmesser (mm)	4,5	4,5	4,5	4,5	4,5	4,5
Material	Titan Grade 4 KV	Titan Grade 4 KV	PMMA	Titan Grade 4 KV	Titan Grade 4 KV	Titan Grade 4 KV
Material Prothetikcappe				PMMA		
Drehmoment (Ncm)	18	18	18	18	10	10
passend für Inbus 0.9				ja		
SKY Prothetikschlüssel	ja	ja	ja	ja		
autoklavierbar 134°C	ja	nein	nein	ja		
Hinweis				Kappe nicht sterilisierbar		

SKY – Prothetik

BioHPP SKY elegance



REF	SKYEE500	SKYEE515	SKYEEM00	SKYEEM15	SKYEEL00
Bezeichnung	BioHPP SKY elegance S Abutment 0° 1 Stück	BioHPP SKY elegance S Abutment 15° 1 Stück	BioHPP SKY elegance M Abutment 0° 1 Stück	BioHPP SKY elegance M Abutment 15° 1 Stück	BioHPP SKY elegance L Abutment 0° 1 Stück
Stück	1	1	1	1	1
Schraube SKY-PS22	inkl.	inkl.	inkl.	inkl.	inkl.
Angulation (°)	0	15	0	15	0
Gingivahöhe (mm)	3,4	3,4	3,4	3,4	3,4
Höhe (mm)	9	9	9	9	9
Schulter Durchmesser (mm)	4,5	4,5	5,5	5,5	7
Plattform Durchmesser (mm)	3,6	3,6	3,6	3,6	3,6
Material Aufbau	BioHPP	BioHPP	BioHPP	BioHPP	BioHPP
Material Basis	Titan Grade 4 KV	Titan Grade 4 KV	Titan Grade 4 KV	Titan Grade 4 KV	Titan Grade 4 KV
Drehmoment (Ncm)	25	25	25	25	25
blueSKY / SKY classic	ja	ja	ja	ja	ja
narrowSKY	ja	ja	nein	nein	nein
SKY Prothetikschlüssel	ja	ja	ja	ja	ja
autoklavierbar 134°C	ja	ja	ja	ja	ja

SKY Titanbasis



REF	SKYETB00	SKYETBML
Bezeichnung	BioHPP SKY elegance Titanbasis 1 Stück	BioHPP SKY elegance Titanbasis ML 1 Stück
Stück	1	1
Schraube SKY-PS22	inkl.	inkl.
Angulation (°)	0	0
Höhe Aufbau (mm)	5,4	5,4
Durchmesser (mm)	3,1	3,5
Plattform Durchmesser (mm)	3,6	3,6
Material	Titan Grade 4 KV	Titan Grade 4 KV
Drehmoment (Ncm)	25	25
Indikation eingeschränkt auf	Frontzahnbereich	Seitenzahnbereich
Anmerkung	Gingivahöhe min. 0,4 mm	Gingivahöhe min. 0,4 mm
blueSKY / SKY classic	ja	ja
narrowSKY	ja	ja
SKY Prothetikschlüssel	ja	ja
autoklavierbar 134°C	ja	ja

SKY – Prothetik



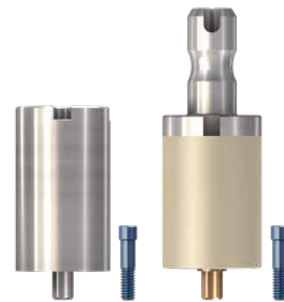
SKY temp

REF	SKYTEMPS	SKYTEMPM	SKYTEMPL
Bezeichnung	SKY temp S Abutment inkl. Schraube 2,2 1 Set	SKY temp M Abutment inkl. Schraube 2,2 1 Set	SKY temp L Abutment inkl. Schraube 2,2 1 Set
Stück	1	1	1
Schraube SKY-PS22	inkl.	inkl.	inkl.
Angulation (°)	0	0	0
Gingivahöhe (mm)	3	3	3
Höhe Aufbau (mm)	6	6	6
Schulter Durchmesser (mm)	4,5	5,5	7
Plattform Durchmesser (mm)	4,1	4,1	4,1
Material	POM	POM	POM
Drehmoment (Ncm)	18	18	18
blueSKY / SKY classic	ja	ja	ja
narrowSKY	nein	nein	nein
SKY Prothetikschlüssel	ja	ja	ja
autoklavierbar 134°C	nein	nein	nein
geeignet für Thermodesinfektor 90°C	ja	ja	ja



SKY scan abutment

REF	SKYUSC11
Bezeichnung	SKY scan abutment 11 1 Stück
Stück	1
Schraube SKY-PS22	inkl.
Angulation (°)	0
Höhe (mm)	11,5
Schulter Durchmesser (mm)	4,5
Plattform Durchmesser (mm)	3,6
Material	Titan Grade 4 KV
Drehmoment (Ncm)	10
Anmerkung	Oberfläche scan-optimiert
blueSKY / SKY classic	ja
narrowSKY	ja
SKY Prothetikschlüssel	ja
autoklavierbar 134°C	ja



SKY prefabs

REF	SKYPFTST	SKYEPFST
Bezeichnung	SKY prefab Titan Set 1 Set	BioHPP SKY elegance prefab Set SK35 Set 1 Stück
Stück	1	1
Schraube SKY-PS22	inkl.	inkl.
Angulation (°)	0	0
Höhe Aufbau (mm)	20	16
Durchmesser (mm)	11,5	12
Schulter Durchmesser (mm)		
Material	Titan Grade 4 KV	
Material Aufbau		BioHPP
Material Basis		Titan Grade 4 KV
Drehmoment (Ncm)	25	25
Anmerkung	Gingivahöhe min. 1 mm	Gingivahöhe min. 0,4 mm
blueSKY / SKY classic	ja	ja
narrowSKY	ja	ja
SKY Prothetikschlüssel	ja	ja
Anschluss	Medentika Halter	Sirona® Standard
autoklavierbar 134°C	ja	ja

SKY – Prothetik

SKY uni.fit Titanbasis



REF	SKYUFCD5	SKYUFCAD	SKYUFCL2	SKYUFCL3	UFCADMOD
Bezeichnung	SKY uni.fit Titanbasis Höhe 5 mm 1 Stück	SKY uni.fit CAD Abutment inkl. Schraube 2,2 1 Set	SKY uni.fit titanium base L height 1.5 mm 1 Stück	SKY uni.fit titanium base L height 3 mm 1 Stück	Modellationshülse für uni.fit CAD Abutments 10 Stück
Stück	1	1	1	1	10
Schraube SKY-PS22	inkl.	inkl.	inkl.	inkl.	
Angulation (°)	0	0	0	0	0
Gingivahöhe (mm)	0,4	0,4	1,5	3	
Höhe Aufbau (mm)	5	3,4	5	5	10
Schulter Durchmesser (mm)	4,2	3,8	5,5	5,5	3,8
Plattform Durchmesser (mm)	3,6	3,6	3,6	3,6	
Material	Titan Grade 4 KV	Titan Grade 4 KV	Titan Grade 4 KV	Titan Grade 4 KV	PMMA
Drehmoment (Ncm)	25	25	25	25	
blueSKY / SKY classic	ja	ja	ja	ja	
narrowSKY	ja	ja	ja	ja	
SKY Prothetikschlüssel	ja	ja	ja	ja	
Anschluss					nur mit SKYUFCAD / m2SKYUFA verwendbar
autoklavierbar 134°C	ja	ja	ja	ja	nein
geeignet für Thermodesinfektor 90°C					ja

SKY uni.fit für CEREC®



REF	SKYUFCTB	SKYUFCSB
Bezeichnung	SKY uni.fit Titanbasis S für CEREC® mit Schraube 2,2 1 Stück	SKY uni.fit Scanbasis S für CEREC® mit Schraube 2,2 1 Stück
Stück	1	1
Schraube SKY-PS22	inkl.	inkl.
Angulation (°)	0	0
Gingivahöhe (mm)	0,3	5,5
Höhe Aufbau (mm)	4,7	4,7
Schulter Durchmesser (mm)	3	3
Plattform Durchmesser (mm)	3,6	3,6
Material	Titan Grade 4 KV	Titan Grade 4 KV
Drehmoment (Ncm)	25	10
Anmerkung		Nur als Scanpost verwendbar
blueSKY / SKY classic	ja	ja
narrowSKY	ja	ja
SKY Prothetikschlüssel	ja	ja
Anschluss	CEREC®	CEREC®
autoklavierbar 134°C	ja	ja

SKY – Prothetik

SKY Gingivaformer



REF	SKYESG02	SKYESG03	SKYESG04	SKYESG06
Bezeichnung	SKY esthetic Gingivaformer S2 1 Stück	SKY esthetic Gingivaformer S3 1 Stück	SKY esthetic Gingivaformer S4 1 Stück	SKY esthetic Gingivaformer S 6mm 1 Stück
Stück	1	1	1	1
Angulation (°)	0	0	0	0
Gingivahöhe (mm)	2,3	3	4	6
Schulter Durchmesser (mm)	4,33	4,5	4,5	4,5
Plattform Durchmesser (mm)	3,6	3,6	3,6	3,6
Material	Titan Grade 4 KV	Titan Grade 4 KV	Titan Grade 4 KV	Titan Grade 4 KV
Drehmoment (Ncm)	10	10	10	10
blueSKY / SKY classic	ja	ja	ja	ja
narrowSKY	ja	ja	ja	ja
SKY Prothetikschlüssel	ja	ja	ja	ja
autoklavierbar 134°C	ja	ja	ja	ja

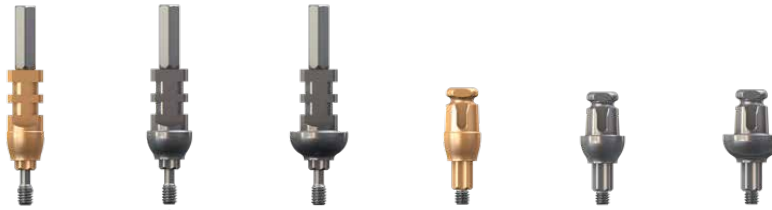
SKY Gingivaformer



REF	SKYEMG02	SKYEMG03	SKYEMG04	SKYEMG06	SKYELG02	SKYELG03	SKYELG04
Bezeichnung	SKY esthetic Gingivaformer M DH 2 mm 1 Stück	SKY esthetic Gingivaformer M DH 3 mm 1 Stück	SKY esthetic Gingivaformer M DH 4 mm 1 Stück	SKY esthetic Gingivaformer M 6 mm 1 Stück	SKY esthetic Gingivaformer L DH 2 mm 1 Stück	SKY esthetic Gingivaformer L DH 3 mm 1 Stück	SKY esthetic Gingivaformer L DH 4 mm 1 Stück
Stück	1	1	1	1	1	1	1
Angulation (°)	0	0	0	0	0	0	0
Gingivahöhe (mm)	2	3	4	6	2	3	4
Schulter Durchmesser (mm)	4,97	5,45	5,5	5,5	6,26	6,95	7
Plattform Durchmesser (mm)	3,6	3,6	3,6	3,6	3,6	3,6	3,6
Material	Titan Grade 4 KV	Titan Grade 4 KV	Titan Grade 4 KV	Titan Grade 4 KV	Titan Grade 4 KV	Titan Grade 4 KV	Titan Grade 4 KV
Drehmoment (Ncm)	10	10	10	10	10	10	10
blueSKY / SKY classic	ja	ja	ja	ja	ja	ja	ja
narrowSKY	ja	ja	ja	ja	nein	nein	nein
SKY Prothetikschlüssel	ja	ja	ja	ja	ja	ja	ja
autoklavierbar 134°C	ja	ja	ja	ja	ja	ja	ja

SKY – Prothetik

SKY Abformung



REF	SKYnPAS1	SKYnPAM1	SKYnPAL1	SKYnPAS2	SKYnPAM2	SKYnPAL2
Bezeichnung	SKY Abformabutment S offener Löffel NP 1 Stück	SKY Abformabutment M offener Löffel NP 1 Stück	SKY Abformabutment L offener Löffel NP 1 Stück	SKY Abformabutment S geschlossener Löffel NP 1 Stück	SKY Abformabutment M geschlossener Löffel NP 1 Stück	SKY Abformabutment L geschlossener Löffel NP 1 Stück
Stück	1	1	1	1	1	1
passende Schraube	inkl.	inkl.	inkl.	inkl.	inkl.	inkl.
Angulation (°)	0	0	0	0	0	0
Höhe Aufbau (mm)	11	11	11	9	9	9
Höhe inkl. Schraube (mm)	18,8	18,8	18,8			
Länge Interface (mm)	1,2	1,2	1,2	3,5	3,5	3,5
Schulter Durchmesser (mm)	4,5	5,5	7	4,5	5,5	7
Plattform Durchmesser (mm)	3,6	3,6	3,6	3,6	3,6	3,6
Material	Titan Grade 4 KV	Titan Grade 4 KV	Titan Grade 4 KV	Titan Grade 4 KV	Titan Grade 4 KV	Titan Grade 4 KV
Drehmoment (Ncm)	10	10	10	10	10	10
blueSKY / SKY classic	ja	ja	ja	ja	ja	ja
narrowSKY	ja	ja	nein	ja	ja	nein
SKYnPAKA	nein	nein	nein	ja	ja	ja
SKY Prothetikschlüssel	ja	ja	ja	ja	ja	ja
autoklavierbar 134°C	ja	ja	ja	ja	ja	ja

SKY Implantatanaloge



REF	SKY-IA40	SKYdIA40
Bezeichnung	SKY Implantatanalog 1 Stück	SKY Implantatanalog 3D Print RP 1 Stück
Stück	1	1
Schraube SKYLPS22	inkl.	inkl.
Schraube Befestigung		inkl.
Höhe (mm)	14	8,5
Plattform Durchmesser (mm)	4	4
Material	Titan Grade 4 KV	Titan Grade 4 KV
Drehmoment (Ncm)	10	10
blueSKY / SKY classic	ja	ja
narrowSKY	ja	ja
SKY Prothetikschlüssel	ja	ja

SKY – Prothetik



SKY EXSO

REF	SKYEX002	SKYEX003	SKYEX173	SKYEX175	SKYEX354	SKYEX355
Bezeichnung	SKY EXSO Abutment 0° Höhe 1,5 mm 1 Stück	SKY EXSO Abutment 0° Höhe 3 mm 1 Stück	SKY EXSO Abutment 17,5° Höhe 3 mm 1 Stück	SKY EXSO Abutment 17,5° Höhe 5 mm 1 Stück	SKY EXSO Abutment 35° Höhe 4 mm 1 Stück	SKY EXSO Abutment 35° Höhe 5 mm 1 Stück
Stück	1	1	1	1	1	1
Schraube SKY-PS22	inkl.	inkl.	inkl.	inkl.	inkl.	inkl.
Angulation (°)	0	0	17,5	17,5	35	35
Gingivahöhe (mm)	1,5	3	1,77	3,68	1,24	2,06
Schulterhöhe (mm)	1,5	3	3	5	4	5
Höhe Aufbau (mm)	5,55	5,55	5,55	5,55	5,55	5,55
Schulter Durchmesser (mm)	4,8	4,8	4,8	4,8	4,8	4,8
Plattform Durchmesser (mm)	3,6	3,6	3,6	3,6	3,6	3,6
Material	Titan Grade 4 KV	Titan Grade 4 KV	Titan Grade 4 KV	Titan Grade 4 KV	Titan Grade 4 KV	Titan Grade 4 KV
Drehmoment (Ncm)	25	25	25	25	25	25
blueSKY / SKY classic	ja	ja	ja	ja	ja	ja
narrowSKY	ja	ja	ja	ja	ja	ja
SKYnPAKA	ja	ja	ja	ja	ja	ja
SKY Prothetikschlüssel	ja	ja	ja	ja	ja	ja
autoklavierbar 134°C	ja	ja	ja	ja	ja	ja

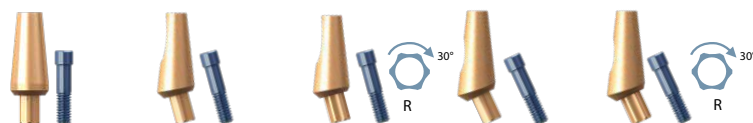


EXSO Zubehör

REF	SKYdEXLA	SKYnPAKA
Bezeichnung	SKY EXSO lab analog 1 Stück	SKY Abformkappe geschlossener Löffel NP 10 Stück
Stück	1	10
Schraube SKYLPS22	inkl.	
Schraube Befestigung	inkl.	
Höhe Aufbau (mm)	5,55	
Höhe gesamt (mm)	15,55	4,5
Schulter Durchmesser (mm)	4,8	
Material	Titan Grade 4 KV	POM
Drehmoment (Ncm)	10	
SKYnPAKA	ja	
SKY Prothetikschlüssel	ja	
autoklavierbar 134°C		nein
geeignet für Thermodesinfektor 90°C		ja

SKY – Prothetik

SKY Titanabutments



REF	SKYnPO00	SKYnPO15	SKYnPO16	SKYnPO25	SKYnPO26
Bezeichnung	SKY Titanabutment NP 0° 1 Stück	SKY Titanabutment NP 15° 1 Stück	SKY Titanabutment NP 15° R 1 Stück	SKY Titanabutment NP 25° 1 Stück	SKY Titanabutment NP 25° R 1 Stück
Stück	1	1	1	1	1
Schraube SKY-PS22	inkl.	inkl.	inkl.	inkl.	inkl.
Angulation (°)	0	15	15	25	25
Gingivahöhe (mm)	1,4	0,5	0,5	0,5	0,5
Höhe (mm)	10	10	10	10	10
Interface Ausrichtung			R = 30° gedreht		R = 30° gedreht
Schulter Durchmesser (mm)	4,5	4,5	4,5	4,5	4,5
Plattform Durchmesser (mm)	3,6	3,6	3,6	3,6	3,6
Material	Titan Grade 4 KV	Titan Grade 4 KV	Titan Grade 4 KV	Titan Grade 4 KV	Titan Grade 4 KV
Drehmoment (Ncm)	25	25	25	25	25
blueSKY / SKY classic	ja	ja	ja	ja	ja
narrowSKY	ja	ja	ja	ja	ja
SKY Prothetikschlüssel	ja	ja	ja	ja	ja
autoklavierbar 134°C	ja	ja	ja	ja	ja

SKY esthetic



REF	SKYnES00	SKYnES15	SKYnES16	SKY-EM00	SKY-EM15	SKY-EM16	SKY-EL00
Bezeichnung	SKY esthetic Abutment S 0° inkl. Schraube 1 Stück	SKY esthetic Abutment S 15° inkl. Schraube 1 Stück	SKY esthetic Abutment S 15° R inkl. Schraube 1 Stück	SKY esthetic abutment M 0° inkl. Schraube 2,2 1 Stück	SKY esthetic abutment M 15° inkl. Schraube 2,2 1 Stück	SKY esthetic abutment M 15° R inkl. Schraube 2,2 1 Stück	SKY esthetic abutment L 0° inkl. Schraube 2,2 1 Stück
Stück	1	1	1	1	1	1	1
Schraube SKY-PS22	inkl.	inkl.	inkl.	inkl.	inkl.	inkl.	inkl.
Angulation (°)	0	15	15	0	15	15	0
Gingivahöhe (mm)	3	3	3	3	3	3	3
Höhe (mm)	9	9	9	9	9	9	9
Interface Ausrichtung			R = 30° gedreht			R = 30° gedreht	
Schulter Durchmesser (mm)	4,5	4,5	4,5	5,5	5,5	5,5	7
Plattform Durchmesser (mm)	3,6	3,6	3,6	3,6	3,6	3,6	3,6
Material	Titan Grade 4 KV	Titan Grade 4 KV	Titan Grade 4 KV	Titan Grade 4 KV	Titan Grade 4 KV	Titan Grade 4 KV	Titan Grade 4 KV
Drehmoment (Ncm)	25	25	25	25	25	25	25
blueSKY / SKY classic	ja	ja	ja	ja	ja	ja	ja
narrowSKY	ja	ja	ja	nein	nein	nein	nein
SKY Prothetikschlüssel	ja	ja	ja	ja	ja	ja	ja
autoklavierbar 134°C	ja	ja	ja	ja	ja	ja	ja

SKY – Prothetik



SKY TiSi.snap

REF	SKYTISI2	SKYTISI4	SKYTISI7	SKYTISI8
Bezeichnung	SKY TiSi.snap Abutment Höhe 2 mm 1 Stück	SKY TiSi.snap Abutment Höhe 4 mm 1 Stück	SKY TiSi.snap abutment 17.5° height 2 mm 1 Stück	SKY TiSi.snap abutment 17.5° height 4 mm 1 Stück
Stück	1	1	1	1
Schraube SKY-PS22			inkl.	inkl.
Angulation (°)	0	0	17,5	17,5
Gingivahöhe (mm)	2	4	2	4
Schulterhöhe (mm)			3,8	5,9
Höhe Aufbau (mm)			2,7	2,7
Schulter Durchmesser (mm)	4,5	4,5	4,5	4,5
Plattform Durchmesser (mm)	3,6	3,6	3,6	3,6
Material	Titan Grade 4 KV	Titan Grade 4 KV	Titan Grade 4 KV	Titan Grade 4 KV
Drehmoment (Ncm)	25	25	25	25
Durchmesser Retentionsbereich (mm)	3,8	3,8	3,8	3,8
blueSKY / SKY classic	ja	ja	ja	ja
narrowSKY	ja	ja	ja	ja
geeignet für retention.sil	ja	ja	ja	ja
Retentionselemente 0°-10°	ja	ja	nein	nein
Retentionselemente 10°-20°	ja	ja	ja	ja
SKY Prothetikschlüssel	ja	ja	ja	ja
autoklavierbar 134°C	ja	ja	ja	ja



SKY Docklocs®

REF	SKYDL010	SKYDL020	SKYDL030	SKYDL040	SKYDL060
Bezeichnung	Docklocs® SKY Abutment 0° h 1,0 mm 1 Stück	Docklocs® SKY Abutment 0° h 2,0 mm 1 Stück	Docklocs® SKY Abutment 0° h 3,0 mm 1 Stück	Docklocs® SKY Abutment 0° h 4,0 mm 1 Stück	Docklocs® SKY Abutment 0° h 6,0 mm 1 Stück
Stück	1	1	1	1	1
Angulation (°)	0	0	0	0	0
Gingivahöhe (mm)	1	2	3	4	6
Plattform Durchmesser (mm)	3,6	3,6	3,6	3,6	3,6
Material	Titan Grade 5	Titan Grade 5	Titan Grade 5	Titan Grade 5	Titan Grade 5
Beschichtung	ZrCN	ZrCN	ZrCN	ZrCN	ZrCN
Drehmoment (Ncm)	25	25	25	25	25
blueSKY / SKY classic	ja	ja	ja	ja	ja
narrowSKY	ja	ja	ja	ja	ja
Retentionselemente 0°-10°	ja	ja	ja	ja	ja
Retentionselemente 10°-20°	ja	ja	ja	ja	ja
Docklocs®-Instrumente	ja	ja	ja	ja	ja
SKY Prothetikschlüssel	ja	ja	ja	ja	ja
autoklavierbar 134°C	ja	ja	ja	ja	ja

SKY – Prothetik



SKY Docklocs®

REF	SKYDL182	SKYDL184	SKYDL185
Bezeichnung	Docklocs® Abutment 18° h SKY 2,0 mm 1 Stück	Docklocs® Abutment 18° h SKY 4,0 mm 1 Stück	Docklocs® Abutment 18° h SKY 5,0 mm 1 Stück
Stück	1	1	1
Schraube Docklocs® (SKY)	inkl.	inkl.	inkl.
Angulation (°)	18	18	18
Gingivahöhe (mm)	2	4	5
Plattform Durchmesser (mm)	3,6	3,6	3,6
Material	Titan Grade 5	Titan Grade 5	Titan Grade 5
Beschichtung	ZrCN	ZrCN	ZrCN
Drehmoment (Ncm)	25	25	25
blueSKY / SKY classic	ja	ja	ja
narrowSKY	ja	ja	ja
geeignet für retention.sil	ja	ja	ja
Retentionselemente 0°-10°	nein	nein	nein
Retentionselemente 10°-20°	ja	ja	ja
Docklocs®-Instrumente	nein	nein	nein
SKY Prothetikschlüssel	ja	ja	ja
autoklavierbar 134°C	ja	ja	ja

Docklocs® Zubehör



REF	SKYDLIC4	SKYDLA4	SKYDLEDC
Bezeichnung	Docklocs® Abformpfosten (Pckg. à 4)	Docklocs® Laborimplantat 4mm (Pckg. à 4)	Docklocs® Retentionsgehäuse rot anodisiert (Pckg. à 4)
Stück	4	4	4
Höhe gesamt (mm)	5,3	10,5	
Material	Titan Grade 5 u. PE	Titan Grade 5	Titan Grade 5 u. PE
autoklavierbar 134°C			
geeignet für Thermodesinfektor 90°C			

Docklocs® Verarbeitungseinsatz



REF	SKYDLBPI
Bezeichnung	Docklocs® Verarbeitungseinsatz (Schwarz) (Pckg. à 4)
Stück	4
Material	PE
Farbe	schwarz
autoklavierbar 134°C	nein
geeignet für Thermodesinfektor 90°C	nein
Wiederverwendbar	nein

SKY – Prothetik

Docklocs® Retentions- Einsätze 0-10°



REF	SKYDLBLU	SKYDLPIN	SKYDLCLR
Bezeichnung	Docklocs® HPP Retentionseinsatz "leichte Retention" (Blau) (Pckg. à 8)	Docklocs® HPP Retentionseinsatz "mittlere Retention" (Pink) (Pckg. à 8)	Docklocs® HPP Retentionseinsatz "starke Retention" (Klar) (Pckg. à 8)
Stück	8	8	8
Material	HPP	HPP	HPP
Abzugskraft (N)	7	12	22
Farbe	blau	pink	klar
autoklavierbar 134°C	ja	ja	ja
Wiederverwendbar	nein	nein	nein

Docklocs® Retentions- Einsätze 10-20°



REF	SKYDLRED	SKYDLOGE	SKYDLGRN	SKYDLGRY
Bezeichnung	Docklocs® HPP Retentionseinsatz "erweitert, leichte Retention" (rot) (Pckg. à 8)	Docklocs® HPP Retentionseinsatz "erweitert, mittlere Retention" (Orange) (Pckg. à 8)	Docklocs® HPP Retentionseinsatz "erweitert, starke Retention" (Grün) (Pckg. à 8)	Docklocs® HPP Retentionseinsatz "ohne Retention" (Grau) (Pckg. à 8)
Stück	8	8	8	8
Material	HPP	HPP	HPP	HPP
Abzugskraft (N)	6	10	19	
Farbe	rot	orange	grün	grau
autoklavierbar 134°C	ja	ja	ja	ja
Wiederverwendbar	nein	nein	nein	nein

SKY – Prothetik

SKY angussfähig



REF	SKYnPV00
Bezeichnung	SKY Abutment angußfähig narrow platform inklusive Schraube 2,2 1 Stück
Stück	1
Schraube SKY-PS22	inkl.
Angulation (°)	0
Höhe (mm)	9,5
Schulter Durchmesser (mm)	4,5
Plattform Durchmesser (mm)	3,6
Material Aufbau	PMMA
Material Basis	Ceramicor
Gewicht (g)	0,63
Schmelztemperatur (°C)	1400-1490
Wärmeausdehnungskoeffizient 10^{-6} K^{-1}	11,9-12,2
Drehmoment (Ncm)	25
Anmerkung	Gingivahöhe min. 0,5 mm
blueSKY / SKY classic	ja
narrowSKY	ja
SKY Prothetikschlüssel	ja
autoklavierbar 134°C	ja
Hinweis	Basis autoklavierbar, Aufbau nicht sterilisierbar.

SKY Schrauben



REF	SKY-PS22	SKYLPS22	SKYVPS10	SKYFFSPK	SKYFFLPK	SKYUFTS9
Bezeichnung	SKY Schraube 2,2 6 Stück	SKY Laborschraube 2,2 grau 10 Stück	SKY Verschluss-pin Schraubekanal 10 Stück	SKY fast & fixed / uni.cone Schraube M 1.4 für Prothetikcappe 6 Stück	SKY fast & fixed / uni.cone Laborschraube M 1.4 grau 10 Stück	SKY fast & fixed / uni.cone Transversalschraube Hex 0.9 6 Stück
Stück	6	10	10	6	10	6
Länge (mm)	6,4	6,4	14	5,3	5,3	2,5
Durchmesser (mm)			2,3			
Material	Titan Grade 4 KV	Titan Grade 4 KV	POM	Titan Grade 5	Titan Grade 5	Titan Grade 5
Gewinde	M 1,8	M 1,8		M 1,4	M 1,4	M 2x0,25
Kopfdurchmesser (mm)	2,2	2,2		2,2	2,2	
passend für Inbus 0.9						ja
SKY Prothetikschlüssel	ja	ja		ja	ja	nein

Technische Daten

whiteSKY Implantate

whiteSKY Implantate



Länge		Tissue Line	Tissue Line	Tissue Line		Alveo Line	Alveo Line	Alveo Line
		3.5	4.0	4.5		3.5	4.0	4.5
	Stück	1	1	1		1	1	1
	Material	Zirkon	Zirkon	Zirkon		Zirkon	Zirkon	Zirkon
8 mm	REF	wSKYT3508	wSKYT4008	wSKYT4508		wSKYA3508	wSKYA4008	wSKYA4508
	Gingivahöhe (mm)	2	2	2		2	2	2
	Höhe gestrahlt (mm)	8	8	8		8	8	8
	Höhe Aufbau (mm)	4,5	4,5	4,5		4,5	4,5	4,5
	Länge (mm)	8	8	8		8	8	8
	Durchmesser (mm)	3,6	4,1	4,6		3,6	4,1	4,6
	Schulter Durchmesser (mm)					5	5	6
	Plattform Durchmesser (mm)	4,6	4,6	4,6		4,6	4,6	4,6
	Durchmesser apikal (mm)	2,77	3,7	4,21		2,77	3,7	3,79
	Gewindetiefe max (mm)	0,45	0,45	0,45		0,45	0,45	0,45
	Gewinde selbstschneidend zweigängig	ja	ja	ja		ja	ja	ja
10 mm	REF	wSKYT3510	wSKYT4010	wSKYT4510		wSKYA3510	wSKYA4010	wSKYA4510
	Gingivahöhe (mm)	2	2	2		2	2	2
	Höhe gestrahlt (mm)	10	10	10		10	10	10
	Höhe Aufbau (mm)	4,5	4,5	4,5		4,5	4,5	4,5
	Länge (mm)	10	10	10		10	10	10
	Durchmesser (mm)	3,6	4,1	4,6		3,6	4,1	4,6
	Schulter Durchmesser (mm)					5	5	6
	Plattform Durchmesser (mm)	4,6	4,6	4,6		4,6	4,6	4,6
	Durchmesser apikal (mm)	2,77	3,7	4,21		2,77	3,7	3,79
	Gewindetiefe max (mm)	0,45	0,45	0,45		0,45	0,45	0,45
	Gewinde selbstschneidend zweigängig	ja	ja	ja		ja	ja	ja
12 mm	REF	wSKYT3512	wSKYT4012	wSKYT4512		wSKYA3512	wSKYA4012	wSKYA4512
	Gingivahöhe (mm)	2	2	2		2	2	2
	Höhe gestrahlt (mm)	12	12	12		12	12	12
	Höhe Aufbau (mm)	4,5	4,5	4,5		4,5	4,5	4,5
	Länge (mm)	12	12	12		12	12	12
	Durchmesser (mm)	3,6	4,1	4,6		3,6	4,1	4,6
	Schulter Durchmesser (mm)					5	5	6
	Plattform Durchmesser (mm)	4,6	4,6	4,6		4,6	4,6	4,6
	Durchmesser apikal (mm)	2,62	3,48	4		2,62	3,48	4
	Gewindetiefe max (mm)	0,45	0,45	0,45		0,45	0,45	0,45
	Gewinde selbstschneidend zweigängig	ja	ja	ja		ja	ja	ja
14 mm	REF	wSKYT3514	wSKYT4014	wSKYT4514		wSKYA3514	wSKYA4014	wSKYA4514
	Gingivahöhe (mm)	2	2	2		2	2	2
	Höhe gestrahlt (mm)	14	14	14		14	14	14
	Höhe Aufbau (mm)	4,5	4,5	4,5		4,5	4,5	4,5
	Länge (mm)	14	14	14		14	14	14
	Durchmesser (mm)	3,6	4,1	4,6		3,6	4,1	4,6
	Schulter Durchmesser (mm)					5	5	6
	Plattform Durchmesser (mm)	4,6	4,6	4,6		4,6	4,6	4,6
	Durchmesser apikal (mm)	2,62	3,48	4		2,62	3,48	4
	Gewindetiefe max (mm)	0,45	0,45	0,45		0,45	0,45	0,45
	Gewinde selbstschneidend zweigängig	ja	ja	ja		ja	ja	ja

whiteSKY – Prothetik

whiteSKY Zubehör



REF	wSKYICAP	wSKYLABA	wSKYLAAL	wSKYPROC
Bezeichnung	whiteSKY Abformkappe 5 Stück	whiteSKY Laboranalog 1 Stück	whiteSKY A.L. Laboranalog 1 Stück	whiteSKY Prothetikkappe 1 Stück
Stück	5	1	1	1
Höhe Aufbau (mm)		4,5	4,5	
Höhe gesamt (mm)		14,85	14,5	
Schulter Durchmesser (mm)		4,6	5	
Plattform Durchmesser (mm)		4,6	4,6	
Material	POM	PSU	PSU	BioHPP
whiteSKY A.L.	ja	nein	ja	ja
whiteSKY T.L.	ja	ja	nein	ja
autoklavierbar 134°C	nein			ja
geeignet für Thermodesinfektor 90°C	ja			

Technische Daten

SKY pro guide – Instrumente

SKY pro guide Bohrhülsen



REF	GDSL06D47510	GDSL04D47510
Bezeichnung	SKY guided drill sleeve 4.75 L6 10 Stück	SKY guided drill sleeve 4.75 L4 10 Stück
Stück	10	10
Länge (mm)	6	4
Material	Titan Grade 5	Titan Grade 5
Durchmesser Innen (mm)	4,75	4,75
Durchmesser Außen (mm)	5,5	5,5
Schlüsselweite 6-Kant	5,7	5,7
autoklavierbar 134°C	ja	ja
Wiederverwendbar	nein	nein

SKY pro guide Fixierung



REF	GFSL06D135	GFPL27D135
Bezeichnung	SKY guided fixation pin sleeve 1.35 L 6 1 Stück	SKY guided fixation pin 1.35 L 27 1 Stück
Stück	1	1
Arbeitslänge (mm)		10
Führungslänge (mm)		9
Länge gesamt (mm)	6,15	27
Durchmesser Arbeitsbereich		1,25
Durchmesser Führungsbe- reich		1,33
Material	Titan Grade 5	Titan Grade 4 KV
autoklavierbar 134°C	ja	ja
Wiederverwendbar	nein	ja

SKY pro guide tissue punch



REF	TPGXLXD400
Bezeichnung	SKY tissue punch guided 4.0 1 Stück
Stück	1
Führungslänge (mm)	10
Länge gesamt (mm)	24
Durchmesser (mm)	4,1
Material	Edelstahl (1.4197)
Drehzahl (U/min)	40-100
Anschluss	ISO 1797
autoklavierbar 134°C	ja
Wiederverwendbar	ja

SKY pro guide Pilotbohrer



REF	PCDXLXD35n	PCDXLXD400	PCDXLXD450
Bezeichnung	SKY pilot drill guided 3.5n 1 Stück	SKY pilot drill guided 4.0 1 Stück	SKY pilot drill guided 4.5 1 Stück
Stück	1	1	1
Arbeitslänge (mm)	7,7	7,7	7,7
Führungslänge (mm)	6,3	6,3	6,3
Länge gesamt (mm)	28,65	28,65	28,65
Plattform Durchmesser (mm)	3,7	4,2	4,64
Durchmesser crestal (mm)	2,36	2,86	3,3
Material	Edelstahl (1.4108)	Edelstahl (1.4108)	Edelstahl (1.4108)
Drehzahl (U/min)	800-1000	800-1000	800-1000
copaSKY ultrashort		ja	ja
copaSKY 3.0	ja	nein	nein
copaSKY standard	ja	ja	ja
blueSKY / SKY classic	ja	ja	ja
narrowSKY	ja	nein	nein
whiteSKY A.L.	ja	ja	ja
whiteSKY T.L.	ja	ja	ja
Anschluss	ISO 1797	ISO 1797	ISO 1797
autoklavierbar 134°C	ja	ja	ja
Wiederverwendbar	ja	ja	ja

SKY pro guide – Instrumente

SKY pro guide Twistdrill



REF	TDXL52D225	TDXL08D225	TDXL10D225	TDXL12D225	TDXL14D225	TDXL16D225
Bezeichnung	SKY twist drill guided 2.25 L 5.2 1 Stück	SKY twist drill guided 2.25 L 8 1 1 Stück	SKY twist drill guided 2.25 L 10 1 Stück	SKY twist drill guided 2.25 L 12 1 Stück	SKY twist drill guided 2.25 L 14 1 Stück	SKY twist drill guided 2.25 L 16 1 Stück
Stück	1	1	1	1	1	1
Arbeitslänge (mm)	7,7	10,5	12,5	14,5	16,5	18,5
Führungslänge (mm)	8	8	8	8	8	8
Länge gesamt (mm)	30,35	33,15	35,15	37,15	39,15	41,15
Durchmesser crestal (mm)	2,25	2,25	2,25	2,25	2,25	2,25
Material	Edelstahl (1.4197)	Edelstahl (1.4197)	Edelstahl (1.4197)	Edelstahl (1.4197)	Edelstahl (1.4197)	Edelstahl (1.4197)
Drehzahl (U/min)	800-1000	800-1000	800-1000	800-1000	800-1000	800-1000
copaSKY ultrashort	ja	nein	nein	nein	nein	nein
copaSKY 3.0		ja	ja	ja	ja	nein
copaSKY standard		ja	ja	ja	ja	nein
blueSKY / SKY classic		ja	ja	ja	ja	ja
narrowSKY		ja	ja	ja	ja	ja
whiteSKY A.L.		ja	ja	ja	ja	nein
whiteSKY T.L.		ja	ja	ja	ja	nein
Anschluss	ISO 1797	ISO 1797	ISO 1797	ISO 1797	ISO 1797	ISO 1797
autoklavierbar 134°C	ja	ja	ja	ja	ja	ja
Wiederverwendbar	ja	ja	ja	ja	ja	ja

SKY pro guide – Instrumente



SKY pro guide Finalbohrer
harter Knochen (D1)

Länge		3.5	4.0	4.5
		3.5N		
	Stück	1	1	1
5,2 mm	REF	FD1L52D350	FD1L52D400	FD1L52D450
	Arbeitslänge (mm)	7,7	7,7	7,7
	Führungslänge (mm)	8	8	8
	Länge gesamt (mm)	30,35	30,35	30,35
	Durchmesser crestal (mm)	3,3	3,8	4,3
	Material	Edelstahl (1.4197)	Edelstahl (1.4197)	Edelstahl (1.4197)
	Drehzahl (U/min)	300	300	300
	copaSKY ultrashort	ja	ja	ja
	copaSKY 3.0			
	copaSKY standard			
	blueSKY / SKY classic			
	narrowSKY			
	whiteSKY A.L.			
	whiteSKY T.L.			
	Anschluss	ISO 1797	ISO 1797	ISO 1797
	autoklavierbar 134°C	ja	ja	ja
	Wiederverwendbar	ja	ja	ja
8 mm	REF	FD1L08D350	FD1L08D400	FD1L08D450
	Arbeitslänge (mm)	10,5	10,5	10,5
	Führungslänge (mm)	8	8	8
	Länge gesamt (mm)	33,15	33,15	33,15
	Durchmesser crestal (mm)	3,3	3,8	4,3
	Material	Edelstahl (1.4197)	Edelstahl (1.4197)	Edelstahl (1.4197)
	Drehzahl (U/min)	300	300	300
	copaSKY ultrashort	nein	nein	nein
	copaSKY 3.0	nein	nein	nein
	copaSKY standard	ja	ja	ja
	blueSKY / SKY classic	ja	ja	ja
	narrowSKY	ja	nein	nein
	whiteSKY A.L.	ja	ja	ja
	whiteSKY T.L.	ja	ja	ja
	Anschluss	ISO 1797	ISO 1797	ISO 1797
	autoklavierbar 134°C	ja	ja	ja
	Wiederverwendbar	ja	ja	ja
10 mm	REF	FD1L10D350	FD1L10D400	FD1L10D450
	Arbeitslänge (mm)	12,5	12,5	12,5
	Führungslänge (mm)	8	8	8
	Länge gesamt (mm)	35,15	35,15	35,15
	Durchmesser crestal (mm)	3,3	3,8	4,3
	Material	Edelstahl (1.4197)	Edelstahl (1.4197)	Edelstahl (1.4197)
	Drehzahl (U/min)	300	300	300
	copaSKY ultrashort	nein	nein	nein
	copaSKY 3.0	nein	nein	nein
	copaSKY standard	ja	ja	ja
	blueSKY / SKY classic	ja	ja	ja
	narrowSKY	ja	nein	nein
	whiteSKY A.L.	ja	ja	ja
	whiteSKY T.L.	ja	ja	ja
	Anschluss	ISO 1797	ISO 1797	ISO 1797
	autoklavierbar 134°C	ja	ja	ja
	Wiederverwendbar	ja	ja	ja

SKY pro guide – Instrumente



SKY pro guide Finalbohrer
harter Knochen (D1)

Länge		3.5	4.0	4.5
		3.5N		
	Stück	1	1	1
12 mm	REF	FD1L12D350	FD1L12D400	FD1L12D450
	Arbeitslänge (mm)	14,5	14,5	14,5
	Führungslänge (mm)	8	8	8
	Länge gesamt (mm)	37,15	37,15	37,15
	Durchmesser crestal (mm)	3,3	3,8	4,3
	Material	Edelstahl (1.4197)	Edelstahl (1.4197)	Edelstahl (1.4197)
	Drehzahl (U/min)	300	300	300
	copaSKY ultrashort	nein	nein	nein
	copaSKY 3.0	nein	nein	nein
	copaSKY standard	ja	ja	ja
	blueSKY / SKY classic	ja	ja	ja
	narrowSKY	ja	nein	nein
	whiteSKY T.L.	ja	ja	ja
	Anschluss	ISO 1797	ISO 1797	ISO 1797
	autoklavierbar 134°C	ja	ja	ja
	Wiederverwendbar	ja	ja	ja
14 mm	REF	FD1L14D350	FD1L14D400	FD1L14D450
	Arbeitslänge (mm)	16,5	16,5	16,5
	Führungslänge (mm)	8	8	8
	Länge gesamt (mm)	39,15	39,15	39,15
	Durchmesser crestal (mm)	3,3	3,8	4,3
	Material	Edelstahl (1.4197)	Edelstahl (1.4197)	Edelstahl (1.4197)
	Drehzahl (U/min)	300	300	300
	copaSKY ultrashort	nein	nein	nein
	copaSKY 3.0	nein	nein	nein
	copaSKY standard	ja	ja	ja
	blueSKY / SKY classic	ja	ja	ja
	narrowSKY	ja	nein	nein
	whiteSKY A.L.	ja	ja	ja
	whiteSKY T.L.	ja	ja	ja
	Anschluss	ISO 1797	ISO 1797	ISO 1797
	autoklavierbar 134°C	ja	ja	ja
	Wiederverwendbar	ja	ja	ja
16 mm	REF	FD1L16D350	FD1L16D400	
	Arbeitslänge (mm)	18,5	18,5	
	Führungslänge (mm)	8	8	
	Länge gesamt (mm)	41,15	41,15	
	Durchmesser crestal (mm)	3,3	3,8	
	Material	Edelstahl (1.4197)	Edelstahl (1.4197)	
	Drehzahl (U/min)	300	300	
	copaSKY ultrashort	nein	nein	
	copaSKY 3.0	nein	nein	
	copaSKY standard	nein	nein	
	blueSKY / SKY classic	ja	ja	
	narrowSKY	ja	nein	
	whiteSKY A.L.	nein	nein	
	whiteSKY T.L.	nein	nein	
	Anschluss	ISO 1797	ISO 1797	
	autoklavierbar 134°C	ja	ja	
	Wiederverwendbar	ja	ja	

SKY pro guide – Instrumente

SKY pro guide Finalbohrer
mittelharter und weicher
Knochen (D2, D3, D4)



Länge		3.5	4.0	4.5
		3.5N		
	Stück	1	1	1
5,2 mm	REF	FD2L52D350	FD2L52D400	FD2L52D450
	Arbeitslänge (mm)	7,7	7,7	7,7
	Führungslänge (mm)	8	8	8
	Länge gesamt (mm)	30,35	30,35	30,35
	Durchmesser crestal (mm)	3,06	3,56	4,06
	Material	Edelstahl (1.4197)	Edelstahl (1.4197)	Edelstahl (1.4197)
	Drehzahl (U/min)	300	300	300
	copaSKY ultrashort	ja	ja	ja
	copaSKY 3.0	nein	nein	nein
	copaSKY standard			
	blueSKY / SKY classic			
	narrowSKY			
	whiteSKY A.L.			
	whiteSKY T.L.			
	Anschluss	ISO 1797	ISO 1797	ISO 1797
	autoklavierbar 134°C	ja	ja	ja
	Wiederverwendbar	ja	ja	ja
8 mm	REF	FD2L08D350	FD2L08D400	FD2L08D450
	Arbeitslänge (mm)	10,5	10,5	10,5
	Führungslänge (mm)	8	8	8
	Länge gesamt (mm)	33,15	33,15	33,15
	Durchmesser crestal (mm)	3,3	3,8	4,3
	Material	Edelstahl (1.4197)	Edelstahl (1.4197)	Edelstahl (1.4197)
	Drehzahl (U/min)	300	300	300
	copaSKY ultrashort	nein	nein	nein
	copaSKY 3.0	nein	nein	nein
	copaSKY standard	ja	ja	ja
	blueSKY / SKY classic	ja	ja	ja
	narrowSKY	ja	nein	nein
	whiteSKY A.L.	ja	ja	ja
	whiteSKY T.L.	ja	ja	ja
	Anschluss	ISO 1797	ISO 1797	ISO 1797
	autoklavierbar 134°C	ja	ja	ja
	Wiederverwendbar	ja	ja	ja
10 mm	REF	FD2L10D350	FD2L10D400	FD2L10D450
	Arbeitslänge (mm)	12,5	12,5	12,5
	Führungslänge (mm)	8	8	8
	Länge gesamt (mm)	35,15	35,15	35,15
	Durchmesser crestal (mm)	3,06	3,56	4,06
	Material	Edelstahl (1.4197)	Edelstahl (1.4197)	Edelstahl (1.4197)
	Drehzahl (U/min)	300	300	300
	copaSKY ultrashort	nein	nein	nein
	copaSKY 3.0	nein	nein	nein
	copaSKY standard	ja	ja	ja
	blueSKY / SKY classic	ja	ja	ja
	narrowSKY	ja	nein	nein
	whiteSKY A.L.	ja	ja	ja
	whiteSKY T.L.	ja	ja	ja
	Anschluss	ISO 1797	ISO 1797	ISO 1797
	autoklavierbar 134°C	ja	ja	ja
	Wiederverwendbar	ja	ja	ja

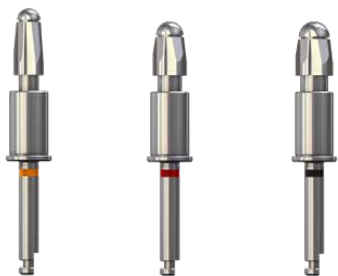
SKY pro guide – Instrumente

SKY pro guide Finalbohrer
mittelharter und weicher
Knochen (D2, D3, D4)



Länge		3.5 3.5N	4.0	4.5
	Stück	1	1	1
12 mm	REF	FD2L12D350	FD2L12D400	FD2L12D450
	Arbeitslänge (mm)	14,5	14,5	14,5
	Führungslänge (mm)	8	8	8
	Länge gesamt (mm)	37,15	37,15	37,15
	Durchmesser crestal (mm)	3,06	3,56	4,06
	Material	Edelstahl (1.4197)	Edelstahl (1.4197)	Edelstahl (1.4197)
	Drehzahl (U/min)	300	300	300
	copaSKY ultrashort	nein	nein	nein
	copaSKY 3.0	nein	nein	nein
	copaSKY standard	ja	ja	ja
	blueSKY / SKY classic	ja	ja	ja
	narrowSKY	ja	nein	nein
	whiteSKY A.L.	ja	ja	ja
	whiteSKY T.L.	ja	ja	ja
	Anschluss	ISO 1797	ISO 1797	ISO 1797
	autoklavierbar 134°C	ja	ja	ja
	Wiederverwendbar	ja	ja	ja
14 mm	REF	FD2L14D350	FD2L14D400	FD2L14D450
	Arbeitslänge (mm)	16,5	16,5	16,5
	Führungslänge (mm)	8	8	8
	Länge gesamt (mm)	39,15	39,15	39,15
	Durchmesser crestal (mm)	3,06	3,56	4,06
	Material	Edelstahl (1.4197)	Edelstahl (1.4197)	Edelstahl (1.4197)
	Drehzahl (U/min)	300	300	300
	copaSKY ultrashort	nein	nein	nein
	copaSKY 3.0	nein	nein	nein
	copaSKY standard	ja	ja	ja
	blueSKY / SKY classic	ja	ja	ja
	narrowSKY	ja	nein	nein
	whiteSKY A.L.	ja	ja	ja
	whiteSKY T.L.	ja	ja	ja
	Anschluss	ISO 1797	ISO 1797	ISO 1797
	autoklavierbar 134°C	ja	ja	ja
	Wiederverwendbar	ja	ja	ja
16 mm	REF	FD2L16D350	FD2L16D400	
	Arbeitslänge (mm)	18,5	18,5	
	Führungslänge (mm)	8	8	
	Länge gesamt (mm)	41,15	41,15	
	Durchmesser crestal (mm)	3,06	3,56	
	Material	Edelstahl (1.4197)	Edelstahl (1.4197)	
	Drehzahl (U/min)	300	300	
	copaSKY ultrashort	nein	nein	
	copaSKY 3.0	nein	nein	
	copaSKY standard	nein	nein	
	blueSKY / SKY classic	ja	ja	
	narrowSKY	ja	nein	
	whiteSKY A.L.	nein	nein	
	whiteSKY T.L.	nein	nein	
	Anschluss	ISO 1797	ISO 1797	
	autoklavierbar 134°C	ja	ja	
	Wiederverwendbar	ja	ja	

SKY pro guide – Instrumente



**SKY pro guide
Crestalbohrer**

	3.5 N	4.0	4.5
REF	CRDXLXD35n	CRDXLXD400	CRDXLXD450
Bezeichnung	SKY crestal drill guided 3.5n 1 Stück	SKY crestal drill guided 4.0 1 Stück	SKY crestal drill guided 4.5 1 Stück
Stück	1	1	1
Arbeitslänge (mm)	10,2	8,65	8,65
Führungslänge (mm)	8	8	8
Länge gesamt (mm)	32,85	31,3	31,3
Durchmesser crestal (mm)	3,6	4,1	4,6
Material	Edelstahl (1.4197)	Edelstahl (1.4197)	Edelstahl (1.4197)
Drehzahl (U/min)	300	300	300
copaSKY ultrashort	nein	ja	ja
copaSKY 3.0	nein	nein	nein
copaSKY standard	ja	ja	ja
blueSKY / SKY classic	nein	ja	ja
narrowSKY	ja	nein	nein
whiteSKY A.L.	nein	nein	nein
whiteSKY T.L.	ja	ja	ja
Anschluss	ISO 1797	ISO 1797	ISO 1797
autoklavierbar 134°C	ja	ja	ja
Wiederverwendbar	ja	ja	ja

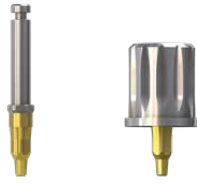


**SKY pro guide
Implantateindreher**

REF	COPMLXDSET	COPAIMSM163	SKYMLXDSET	SKY-DS04
Bezeichnung	copaSKY implant mounter guided + copaSKY implant mounter screw 1 Set	copaSKY implant mounter screw 3 Stück	SKY implant mounter guided + SKY implant mounter screw 1 Set	SKY Schraube für Stegbasis DH 4 mm 3 Stück
Stück	1	3	1	3
Schraube COPAIMSM163	inkl.			
Schraube SKY-DS04			inkl.	
Länge gesamt (mm)				
Material	Edelstahl (1.4123)	Titan Grade 4 KV	Edelstahl (1.4123)	Titan Grade 4 KV
Material Schraube	Titan Grade 4 KV		Titan Grade 4 KV	
blueSKY / SKY classic	nein	nein	ja	ja
narrowSKY	nein	nein	ja	ja
SKY Prothetikschlüssel	ja	ja	ja	ja
SKY-WTK1 / SKY-STK1	ja	nein	ja	nein
autoklavierbar 134°C	ja	ja	ja	ja
Wiederverwendbar	nur Mounter	nein	nur Mounter	nein

SKY pro guide – Instrumente

SKY pro guide Eindrehwerkzeug



REF	SKY-WTK1	SKY-STK1
Bezeichnung	SKY TK Maschineneindrehwerkzeug extra kurz 1 Stück	SKY TK-Ratscheneindrehwerkzeug extra kurz 1 Stück
Stück	1	1
Länge gesamt (mm)	21	16
Material	Edelstahl (1.4123)	Edelstahl (1.4123)
Beschichtung	TiN	TiN
blueSKY / SKY classic	ja	ja
narrowSKY	ja	ja
Anschluss	ISO 1797	Ratsche
autoklavierbar 134°C	ja	ja
Wiederverwendbar	ja	ja

Chirurgische und prothetische Instrumente

Pilotbohrer



REF	SKY-DP06	SKY-DP08
Bezeichnung	SKY Pilotbohrer kurzer Schaft 1 Stück	SKY Pilotbohrer langer Schaft 1 Stück
Stück	1	1
Arbeitslänge (mm)	8,75	8,75
Länge gesamt (mm)	26	34
Durchmesser crestal (mm)	3,1	3,1
Material	Edelstahl (1.4108)	Edelstahl (1.4108)
Drehzahl (U/min)	800-1000	800-1000
Anschluss	ISO 1797	ISO 1797
autoklavierbar 134°C	ja	ja
Wiederverwendbar	ja	ja

Twistdrills



REF	SKYDT13L	SKYDT23K	SKYDT23L
Bezeichnung	SKY Twistdrill Ø 1,3 mm L 6-14 mm 1 Stück	SKY Twistdrill kurz Ø 2,25 mm L 6-16 mm 1 Stück	SKY Twistdrill lang Ø 2,25 mm L 6-16 mm 1 Stück
Stück	1	1	1
Arbeitslänge (mm)	14,7	16,15	16,15
Länge gesamt (mm)	41	41	36
Durchmesser crestal (mm)	1,3	2,25	2,25
Material	Edelstahl (1.4197)	Edelstahl (1.4197)	Edelstahl (1.4197)
Drehzahl (U/min)	800-1000	800-1000	800-1000
Anschluss	ISO 1797	ISO 1797	ISO 1797
autoklavierbar 134°C	ja	ja	ja
Wiederverwendbar	ja	ja	ja

Chirurgische und prothetische Instrumente

Finalbohrer harter Knochen (D1)



	3.0	3.5 3.5 N	4.0	4.5	5.5	6.0
REF	COPD1230	SKYD1235	SKYD1240	SKYD1245	SKYD1255	COPD1260
Bezeichnung	copaSKY Drill for hard bone Ø 3.0 mm L 08 - 14 mm 1 Stück	SKY Bohrer für harte Knochen Ø 3,5 mm L 10-16 mm 1 Stück	SKY Bohrer für harte Knochen Ø 4,0 mm L 08-16 mm 1 Stück	SKY Bohrer für harte Knochen Ø 4,5 mm L 08-14 mm 1 Stück	SKY Bohrer für harte Knochen Ø 5,5 mm L 08-12 mm 1 Stück	copaSKY Bohrer für harte Knochen Ø 6,0 mm L 05-10 mm 1 Stück
Stück	1	1	1	1	1	1
Arbeitslänge (mm)	14,7	16,2	16,2	14,7	14,7	14,7
Länge gesamt (mm)	36	37	37	37	37	35
Durchmesser crestal (mm)	2,8	3,3	3,8	4,3	4,9	5,7
Material	Edelstahl (1.4197)	Edelstahl (1.4197)	Edelstahl (1.4197)	Edelstahl (1.4197)	Edelstahl (1.4197)	Edelstahl (1.4197)
Drehzahl (U/min)	300	300	300	300	300	300
copaSKY ultrashort	nein	nein	ja	ja	ja	ja
copaSKY 3.0	ja	nein	nein	nein	nein	nein
copaSKY standard		ja	ja	ja	ja	ja
blueSKY / SKY classic		ja	ja	ja	nein	nein
narrowSKY		ja	nein	nein	nein	nein
whiteSKY A.L.		ja	ja	ja	nein	nein
whiteSKY T.L.		ja	ja	ja	nein	nein
Anschluss	ISO 1797	ISO 1797	ISO 1797	ISO 1797	ISO 1797	ISO 1797
autoklavierbar 134°C	ja	ja	ja	ja	ja	ja
Wiederverwendbar	ja	ja	ja	ja	ja	ja

Finalbohrer mittelharter und weicher Knochen (D2, D3, D4)



	3.0	3.5 3.5 N	4.0	4.5	5.5	6.0
REF	COPD3430	SKYD3435	SKYD3440	SKYD3445	SKYD3455	COPD3460
Bezeichnung	copaSKY Drill for medium and soft bone Ø 3.0 mm L 08 - 14 mm 1 Stück	SKY Bohrer für mittlere und weiche Knochen Ø 3,5 mm L 10-16 mm 1 Stück	SKY Bohrer für mittlere und weiche Knochen Ø 4,0 mm L 08-16 mm 1 Stück	SKY Bohrer für mittlere und weiche Knochen Ø 4,5 mm L 08-14 mm 1 Stück	SKY Bohrer für mittlere und weiche Knochen Ø 5,5 mm L 08-12 mm 1 Stück	copaSKY Bohrer für weiche Knochen Ø 6,0 mm L 05-10 mm 1 Stück
Stück	1	1	1	1	1	1
Arbeitslänge (mm)	14,7	17,5	17,5	17,5	17,5	13,5
Länge gesamt (mm)	36	37	37	37	37	33
Durchmesser crestal (mm)	2,56	3,06	3,56	4,06	4,66	5,46
Material	Edelstahl (1.4197)	Edelstahl (1.4197)	Edelstahl (1.4197)	Edelstahl (1.4197)	Edelstahl (1.4197)	Edelstahl (1.4197)
Drehzahl (U/min)	300	300	300	300	300	300
copaSKY ultrashort	nein	nein	ja	ja	ja	ja
copaSKY 3.0	ja	nein	nein	nein	nein	nein
copaSKY standard		ja	ja	ja	ja	ja
blueSKY / SKY classic		ja	ja	ja	ja	nein
narrowSKY		ja	nein	nein	nein	nein
whiteSKY A.L.		ja	ja	ja	nein	nein
whiteSKY T.L.		ja	ja	ja	nein	nein
Anschluss	ISO 1797	ISO 1797	ISO 1797	ISO 1797	ISO 1797	ISO 1797
autoklavierbar 134°C	ja	ja	ja	ja	ja	ja
Wiederverwendbar	ja	ja	ja	ja	ja	ja

Technische Daten

Chirurgische und prothetische Instrumente

Crestalbohrer



	3.0	3.5 N	4.0	4.5	5.5	6.0
REF	COPACD30	SKYCD35n	SKYXCD40	SKYXCD45	SKYXCD55	COPACD60
Bezeichnung	copaSKY Crestal drill 3.0 1 Stück	narrowSKY Crestalbohrer 3.5 N 1 Stück	SKY Crestalbohrer Ø 4,0 mm 1 Stück	SKY Crestalbohrer Ø 4,5 mm 1 Stück	SKY Crestalbohrer Ø 5,5 mm 1 Stück	copaSKY Crestalbohrer Ø 6,0 mm 1 Stück
Stück	1	1	1	1	1	1
Arbeitslänge (mm)	8,5	8,5	7	7	7,55	7,55
Länge gesamt (mm)	31	31	31	31	31	31
Durchmesser crestal (mm)	3,1	3,6	4,1	4,6	5,2	6
Material	Edelstahl (1.4197)	Edelstahl (1.4197)	Edelstahl (1.4197)	Edelstahl (1.4197)	Edelstahl (1.4197)	Edelstahl (1.4197)
Drehzahl (U/min)	300	300	300	300	300	300
copaSKY ultrashort	nein	nein	ja	ja	ja	ja
copaSKY 3.0	ja	nein	nein	nein	nein	nein
copaSKY standard	nein	ja	ja	ja	ja	ja
blueSKY / SKY classic	nein	nein	ja	ja	ja	nein
narrowSKY	nein	ja	nein	nein	nein	nein
whiteSKY A.L.	nein	nein	nein	nein	nein	nein
whiteSKY T.L.	nein	ja	ja	ja	nein	nein
Anschluss	ISO 1797	ISO 1797	ISO 1797	ISO 1797	ISO 1797	ISO 1797
autoklavierbar 134°C	ja	ja	ja	ja	ja	ja
Wiederverwendbar	ja	ja	ja	ja	ja	ja

whiteSKY Alveo Line Crestalbohrer



	3.5	4.0	4.5
REF	SKYXCD355	SKYXCD405	SKYXCD456
Bezeichnung	whiteSKY crestal drill A.L. 3.5 D1-D3 1 Stück	whiteSKY crestal drill A.L. 4.0 D1-D3 1 Stück	whiteSKY crestal drill A.L. 4.5 D1-D3 1 Stück
Stück	1	1	1
Arbeitslänge (mm)	8,25	8,25	8,25
Länge gesamt (mm)	32,25	32,25	32,25
Durchmesser crestal (mm)	5,1	5,1	6,1
Material	Edelstahl (1.4197)	Edelstahl (1.4197)	Edelstahl (1.4197)
Drehzahl (U/min)	300	300	300
copaSKY ultrashort	nein	nein	nein
copaSKY 3.0	nein	nein	nein
copaSKY standard	nein	nein	nein
blueSKY / SKY classic	nein	nein	nein
narrowSKY	nein	nein	nein
whiteSKY A.L.	ja	ja	ja
whiteSKY T.L.	nein	nein	nein
Anschluss	ISO 1797	ISO 1797	ISO 1797
autoklavierbar 134°C	ja	ja	ja
Wiederverwendbar	ja	ja	ja

Chirurgische und prothetische Instrumente

Tiefenstopps



		Twistdrill	3.5 N 3.5 4.0	4.5 5.5	6.0
	Stück	1	1	1	1
5,2 mm	REF	COPAXS05	COPS0540	COPS0550	COPS0560
		copaSKY Tiefenstopp Twistdrill L 5,2 mm 1 Stück	copaSKY Tiefenstopp Ø 4,0 mm L 5,2 mm 1 Stück	copaSKY Tiefenstopp Ø 5,0 mm L 5,2 mm 1 Stück	copaSKY Tiefenstopp Ø 6,0 mm L 5,2 mm 1 Stück
	Material	Edelstahl (1.4305)	Edelstahl (1.4305)	Edelstahl (1.4305)	Edelstahl (1.4305)
	copaSKY ultrashort	ja	ja	ja	ja
	copaSKY 3.0	nein	nein	nein	nein
	copaSKY standard				
	blueSKY / SKY classic				
	narrowSKY		nein	nein	nein
	whiteSKY A.L.			nein	nein
	whiteSKY T.L.			nein	nein
	autoklavierbar 134°C	ja	ja	ja	ja
	Wiederverwendbar	ja	ja	ja	ja
8 mm	REF	SKYXST08	SKYS0840	SKYS0845	COPS0860
		SKY Tiefenstopp Twistdrill L 08 mm 1 Stück	SKY Tiefenstopp Ø 4,0 mm L 08 mm 1 Stück	SKY Tiefenstopp Ø 4,5 mm L 08 mm 1 Stück	copaSKY Tiefenstopp Ø 6,0 mm L 8,0 mm 1 Stück
	Material	Edelstahl (1.4305)	Edelstahl (1.4305)	Edelstahl (1.4305)	Edelstahl (1.4305)
	copaSKY ultrashort	nein	nein	nein	nein
	copaSKY 3.0	ja	nein	nein	nein
	copaSKY standard	ja	ja	ja	ja
	blueSKY / SKY classic	ja	ja	ja	
	narrowSKY	ja	ja	nein	nein
	whiteSKY A.L.	ja	ja	ja	nein
	whiteSKY T.L.	ja	ja	ja	nein
	autoklavierbar 134°C	ja	ja	ja	ja
	Wiederverwendbar	ja	ja	ja	ja
10 mm	REF	SKYXST10	SKYS1040	SKYS1045	
		SKY Tiefenstopp Twistdrill L 10 mm 1 Stück	SKY Tiefenstopp Ø 3,5/4,0 mm L 10 mm 1 Stück	SKY Tiefenstopp Ø 4,5 mm L 10 mm 1 Stück	
	Material	Edelstahl (1.4305)	Edelstahl (1.4305)	Edelstahl (1.4305)	
	copaSKY ultrashort	nein	nein	nein	
	copaSKY 3.0	ja	nein	nein	
	copaSKY standard	ja	ja	ja	
	blueSKY / SKY classic	ja	ja	ja	
	narrowSKY	ja	ja	nein	
	whiteSKY A.L.	ja	ja	ja	
	whiteSKY T.L.	ja	ja	ja	
	autoklavierbar 134°C	ja	ja	ja	
	Wiederverwendbar	ja	ja	ja	

Technische Daten

Chirurgische und prothetische Instrumente



Tiefenstopps

		Twistdrill	3.5 N 3.5 4.0	4.5 5.5
	Stück	1	1	1
12 mm	REF	SKYXST12	SKYS1240	SKYS1245
		SKY Tiefenstopp Twistdrill L 12 mm 1 Stück	SKY Tiefenstopp Ø 3,5/4,0 mm L 12 mm 1 Stück	SKY Tiefenstopp Ø 4,5 mm L 12 mm 1 Stück
	Material	Edelstahl (1.4305)	Edelstahl (1.4305)	Edelstahl (1.4305)
	copaSKY ultrashort	nein	nein	nein
	copaSKY 3.0	ja	nein	nein
	copaSKY standard	ja	ja	ja
	blueSKY / SKY classic	ja	ja	ja
	narrowSKY	ja	ja	nein
	whiteSKY A.L.	ja	ja	ja
	whiteSKY T.L.	ja	ja	ja
	autoklavierbar 134°C	ja	ja	ja
	Wiederverwendbar	ja	ja	ja
14 mm	REF	SKYXST14	SKYS1440	SKYS1445
		SKY Tiefenstopp Twistdrill L 14 mm 1 Stück	SKY Tiefenstopp Ø 3,5/4,0 mm L 14 mm 1 Stück	SKY Tiefenstopp Ø 4,5 mm L 14 mm 1 Stück
	Material	Edelstahl (1.4305)	Edelstahl (1.4305)	Edelstahl (1.4305)
	copaSKY ultrashort	nein	nein	nein
	copaSKY 3.0	nein	nein	nein
	copaSKY standard	ja	ja	ja
	blueSKY / SKY classic	ja	ja	ja
	narrowSKY	ja	ja	nein
	whiteSKY A.L.	ja	ja	ja
	whiteSKY T.L.	ja	ja	ja
	autoklavierbar 134°C	ja	ja	ja
	Wiederverwendbar	ja	ja	ja
16 mm	REF	SKYXST16	SKYS1640	
		SKY Tiefenstopp Twistdrill L 16 mm 1 Stück	SKY Tiefenstopp Ø 3,5/4,0 mm L 16 mm 1 Stück	
	Material	Edelstahl (1.4305)	Edelstahl (1.4305)	
	copaSKY ultrashort	nein	nein	
	copaSKY 3.0	nein	nein	
	copaSKY standard	ja	ja	
	blueSKY / SKY classic	ja	ja	
	narrowSKY	ja	ja	
	whiteSKY A.L.	nein	nein	
	whiteSKY T.L.	nein	nein	
	autoklavierbar 134°C	ja	ja	
	Wiederverwendbar	ja	ja	

Ratschen



REF	SKY-SD50	SKYTWPR1
Bezeichnung	SKY torque wrench 100 1 Stück	SKY torque wrench Pro I 1 Stück
Stück	1	1
Material	Edelstahl	Edelstahl
autoklavierbar 134°C	ja	ja
Wiederverwendbar	ja	ja

Chirurgische und prothetische Instrumente

copaSKY Eindrehwerkzeuge



REF	COPACTK5	COPACTK6	COPASTK5	COPASTK6
Bezeichnung	copaSKY TK Maschineneindrehwerkzeug kurz 1 Stück	copaSKY TK Maschineneindrehwerkzeug lang 1 Stück	copaSKY Ratscheneindrehwerkzeug kurz 1 Stück	copaSKY Ratscheneindrehwerkzeug lang 1 Stück
Stück	1	1	1	1
Länge gesamt (mm)	27	34	22,4	28,4
Material	Edelstahl (1.4123)	Edelstahl (1.4123)	Edelstahl (1.4123)	Edelstahl (1.4123)
Beschichtung	TiN	TiN	TiN	TiN
copaSKY ultrashort	ja	ja	ja	ja
copaSKY 3.0	ja	ja	ja	ja
copaSKY standard	ja	ja	ja	ja
Anschluss	ISO 1797	ISO 1797	Ratsche	Ratsche
autoklavierbar 134°C	ja	ja	ja	ja
Wiederverwendbar	ja	ja	ja	ja

SKY Eindrehwerkzeuge



REF	SKY-WTK5	SKY-WTK6	SKY-STK5	SKY-STK6	wSKYITCA	wSKYITTW
Bezeichnung	SKY TK Maschineneindrehwerkzeug kurz 1 Stück	SKY TK Maschineneindrehwerkzeug lang 1 Stück	SKY TK-Ratscheneindrehwerkzeug kurz 1 Stück	SKY TK-Ratscheneindrehwerkzeug lang 1 Stück	whiteSKY Insertionstool 1 Stück	whiteSKY Ratscheneindrehwerkzeug 1 Stück
Stück	1	1	1	1	1	1
Länge gesamt (mm)	24	34	24	30	24	22
Material	Edelstahl (1.4123)	Edelstahl (1.4123)	Edelstahl (1.4123)	Edelstahl (1.4123)	Edelstahl (1.4123)	Edelstahl (1.4123)
Beschichtung	TiN	TiN	TiN	TiN		
blueSKY / SKY classic	ja	ja	ja	ja	nein	nein
narrowSKY	ja	ja	ja	ja	nein	nein
whiteSKY A.L.	nein	nein	nein	nein	ja	ja
whiteSKY T.L.	nein	nein	nein	nein	ja	ja
Anschluss	ISO 1797	ISO 1797	Ratsche	Ratsche	ISO 1797	Ratsche
autoklavierbar 134°C	ja	ja	ja	ja	ja	ja
Wiederverwendbar	ja	ja	ja	ja	ja	ja

Technische Daten

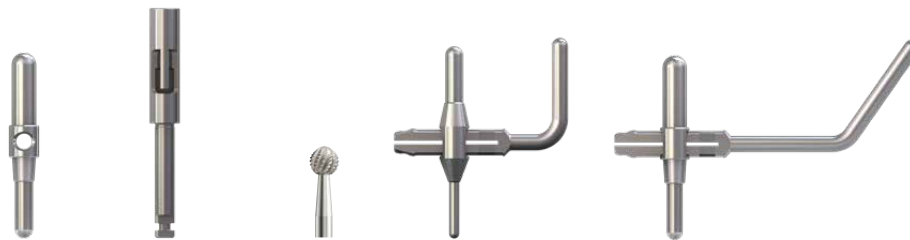
Chirurgische und prothetische Instrumente

Prothetischschlüssel



REF	SKY-SD16	SKY-SD25	SKY-SD22	SKY-SD28	310W0106	SKYTWC01
Bezeichnung	SKY Prothetischschlüssel kurz 16 mm 1 Stück	SKY Prothetischschlüssel lang 25 mm 1 Stück	SKY Prothetischschlüssel für Winkelstück kurz 1 Stück	SKY Prothetischschlüssel für Winkelstück lang 1 Stück	Schraubendreher 6 lang Inbus 0,9 Winkelstück 1 Stück	SKY Connector Pro I 1 Stück
Stück	1	1	1	1	1	1
Länge (mm)	19	26,5	22	28		
Material	Edelstahl (1.4021)	Edelstahl (1.4021)	Edelstahl (1.4021)	Edelstahl (1.4021)	Edelstahl (1.4123)	Edelstahl
Anschluss	Ratsche	Ratsche	ISO 1797	ISO 1797	ISO 1797	Ratsche
autoklavierbar 134°C	ja	ja	ja	ja	ja	ja
Wiederverwendbar	ja	ja	ja	ja	ja	ja

Zubehör



REF	SKY-PI22	SKY-DV12	SKY-DR41	mSKYPARA	SKYFFS35
Bezeichnung	SKY Parallelindikatoren 2,0 + 3,0 mm 1 Stück	SKY Bohrer verlängerung 1 Stück	SKY Knochenfräser Ø 4,1 mm 1 Stück	miniSKY 0° Parallelisierungstool 1 Stück	SKY fast & fixed Angulationshilfset 35° 1 Set
Stück	1	1	1	1	1
Länge (mm)			34		
Arbeitslänge (mm)		10,4			
Länge gesamt (mm)		28			
Durchmesser crestal (mm)		4,1			
Material	Edelstahl (1.4035)	Schaft: 1.4197; Aufnahme 1.4305	Edelstahl (1.4112)	Edelstahl	Edelstahl
Drehzahl (U/min)			800-1000		
Kopfdurchmesser (mm)			4		
Anschluss		ISO 1797	ISO 1797		
autoklavierbar 134°C	ja	ja	ja	ja	ja
Wiederverwendbar	ja	ja	ja	ja	ja

Chirurgische und prothetische Instrumente

Docklocs® Instru- mente

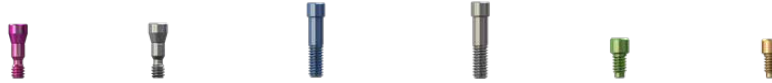


REF	SKYDLUI2	SKYDLTLD
Bezeichnung	Docklocs® Uni- versal Instrument zweiteilig	Docklocs® Drei- kant Eindre- h-instrument für Winkelstück
Stück	1	1
Material	Edelstahl (1.4305 u. 1.4035)	Edelstahl (1.4305 u. 1.4035)
Anschluss		ISO 1797
autoklavierbar 134°C	ja	ja

Technische Daten

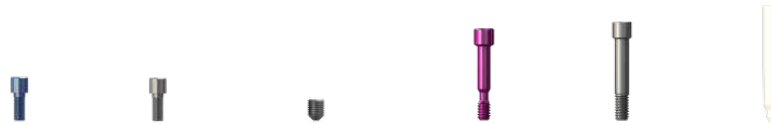
Übersicht

Schraubenübersicht



REF	COPASM16	COPALM16	SKY-PS22	SKYLP522	m2SKYS22	m2SKYL22
Bezeichnung	copaSKY Abutmentschraube M1,6 6 Stück	copaSKY Laborschraube M1,6 10 Stück	SKY Schraube 2,2 6 Stück	SKY Laborschraube 2,2 grau 10 Stück	mini2SKY Schraube M 1.6 6 Stück	mini2SKY Laborschraube M 1.6 braun 10 Stück
Stück	6	10	6	10	6	10
Länge (mm)	6,4	6,4	6,4	6,4	4,7	4,7
Material	Titan Grade 5	Titan Grade 5	Titan Grade 4 KV	Titan Grade 4 KV	Titan Grade 5	Titan Grade 5
Gewinde	M 1,6	M 1,6	M 1,8	M 1,8	M 1,6	M 1,6
Kopfdurchmesser (mm)	2,2	2,2	2,2	2,2	2,2	2,2
SKY Prothetikschlüssel	ja	ja	ja	ja	ja	ja
autoklavierbar 134°C	ja	ja	ja	ja	ja	ja

Schraubenübersicht



REF	SKYFFSPK	SKYFFLPK	SKYUFTS9	COPAIMSM163	SKY-DS04	SKYVPS10
Bezeichnung	SKY fast & fixed / uni.cone Schraube M 1,4 für Prothetikkappe 6 Stück	SKY fast & fixed / uni.cone Laborschraube M 1,4 grau 10 Stück	SKY fast & fixed / uni.cone Transversalschraube Hex 0,9 6 Stück	copaSKY implant mounter screw 3 Stück	SKY Schraube für Stegbasis DH 4 mm 3 Stück	SKY Verschluss-pin Schraubekanal 10 Stück
Stück	6	10	6	3	3	10
Länge (mm)	5,3	5,3	2,5			14
Material	Titan Grade 5	Titan Grade 5	Titan Grade 5	Titan Grade 4 KV	Titan Grade 4 KV	POM
Gewinde	M 1,4	M 1,4	M 2x0,25			
Kopfdurchmesser (mm)	2,2	2,2				
passend für Inbus 0.9			ja			
SKY Prothetikschlüssel	ja	ja	nein	ja	ja	
autoklavierbar 134°C	ja	ja	ja	ja	ja	

Übersicht



Scanbodies Übersicht

REF	COPASC12	SKYUSC11	SKYFSCIE	SKYUSCIE
Bezeichnung	copaSKY scan abutment 12 1 Stück	SKY scan abutment 11 1 Stück	SKY fast & fixed Scan Kappe intraoral / extraoral inkl. Schraube 1 Set	SKY uni.cone Scan Kappe intraoral / extraoral inkl. Schraube 1 Set
Stück	1	1	1	1
Schraube COPASM16	inkl.			
Angulation (°)	0	0	0	0
Höhe Aufbau (mm)	11,5			8
Durchmesser (mm)	4,5			
Material	Titan Grade 4 KV	Titan Grade 4 KV	PEEK-Classic™	PEEK-Classic™
Drehmoment (Ncm)	10	10	10	10
Anmerkung	Oberfläche scan-optimiert	Oberfläche scan-optimiert		
copaSKY ultrashort	ja			
copaSKY 3.0	ja			
copaSKY standard	ja			
SKY Prothetikschlüssel	ja	ja	ja	ja
autoklavierbar 134°C	ja	ja	nein	ja



prefab-Übersicht

REF	COPPFTST	COPEPMST	SKYPFTST	SKYEPFST
Bezeichnung	copaSKY prefab Titan Set 1 Stück	BioHPP copaSKY elegance prefab Set CSK Set 1 Stück	SKY prefab Titan Set 1 Set	BioHPP SKY elegance prefab Set SK35 Set 1 Stück
Stück	1	1	1	1
Schraube COPASM16	inkl.	inkl.		
Angulation (°)	0	0	0	0
Höhe Aufbau (mm)	20	16	20	16
Schulter Durchmesser (mm)		3,6		
Material	Titan Grade 4 KV		Titan Grade 4 KV	
Material Aufbau		BioHPP		BioHPP
Material Basis		Titan Grade 4 KV		Titan Grade 4 KV
Drehmoment (Ncm)	30	30	25	25
Anmerkung	Gingivahöhe min. 1 mm	Gingivahöhe min. 1,5 mm	Gingivahöhe min. 1 mm	Gingivahöhe min. 0,4 mm
copaSKY ultrashort	ja	ja		
copaSKY 3.0	ja	ja		
copaSKY standard	ja	ja		
SKY Prothetikschlüssel	ja	ja	ja	ja
Anschluss	Medentika Halter	Sirona® Standard	Medentika Halter	Sirona® Standard
autoklavierbar 134°C	ja	ja	ja	ja

Technische Daten

Materialien

Titan

	C (%)	Al (%)	V (%)	Y (%)	Fe (%)	O (%)	N (%)	H (%)	Ti (%)	Zugfestigkeit (MPa)
Titan Grade 4 KV	max 0,08				max 0,5	max 0,4	max 0,05	max 0,0125	Rest	800-900
Titan Grade 5	max 0,08	5,5-6,5	3,5-4,5	max 0,005	max 0,25	max 0,13	max 0,05	max 0,012	Rest	≥ 900

Zirkondioxid

	ZrO ₂ +HfO ₂ +Y ₂ O ₃ (%)	Y ₂ O ₃ (%)	HfO ₂ (%)	Al ₂ O ₃ (%)	SiO ₂ (%)	Fe ₂ O ₃ (%)	Na ₂ O (%)
Zirkon	≥99	4,5-5,4	<5	<0,5	<0,5	<0,5	<0,5

Edelstähle

	C (%)	Si (%)	Mn (%)	P (%)	S (%)	Cr (%)	Mo (%)	Ni (%)	Cu (%)	N (%)	V (%)	Fe (%)
Edelstahl (1.4021)	0,16	max 1,0	max 1,0	max 0,04	max 0,03	12,0-14,0		max 1,0				Rest
Edelstahl (1.4035)	0,43-0,50	max 1,0	max 1,0	max 0,04	0,15-0,35	12,5-14,0	0,4-0,6	max 0,5				Rest
Edelstahl (1.4108)	0,28-0,34	0,30-0,80	0,30-0,60	max 0,02	max 0,01	14,5-16,0	0,95-1,1	max 0,3		0,35-0,44		Rest
Edelstahl (1.4112)	0,85-0,95	max 1,0	max 1,0	max 0,04	max 0,03	17,0-19,0	0,9-1,3				0,07-0,12	Rest
Edelstahl (1.4123)	0,37-0,45	max 0,6	max 0,6	max 0,2	max 0,005	15,0-16,0	1,5-1,9	max 0,5		0,16-0,25	0,2-0,4	Rest
Edelstahl (1.4197)	0,2-0,26	max 1,0	max 2,0	max 0,04	0,15-0,27	12,5-14,0	1,1-1,5	0,75-1,5				Rest
Edelstahl (1.4305)	max. 0,1	max. 1,0	max. 2,0	max. 0,045	0,15-0,35	17,0-19,0	max. 0,7	max. 8,0-10,0	max 1,0	max. 0,11		Rest

Edelmetalle

	Au (%)	Ag (%)	Cu (%)	Pd (%)	Pt (%)	Zn (%)	Ir (%)
Ceramicor	60			20	19		1
Elitor®	68,6	11,85	10,6	3,9	2,45	2,5	0,05

BioHPP

	Anorganische Füllstoffe (%)	PEEK (Polyetherketone) (%)
BioHPP	≈20	≈80

Kunststoffe

	Inhalt
HPP	Polyamid 12 mit 30% Glaskugeln
FPM	FPM
PEEK Classic™	Polyetheretherketon
PE	Polyethylen
POM	Polyoxymethylen
Prothesensilikon	additionsvernetzendes Hochleistungssilikon
PSU	Polysulfon
PVC	Polyvinylchlorid
PMMA	Polymethylmetacrylat

Literatur



<https://literatur-sky-dna.info/login/>

CAD-Bibliothek



<https://bredent-group.com/de/bredent-group-cad-bibliothek/>

Broschüren



<https://bredent-group.com/de/broschueren/>

Technische Produktdokumente



<http://docs.bredent-group.com/de/bredent/download-center/>

